

MUSÉE DE PONT~AVEN

PROGRAMME D'ACTIVITÉS





Constat d'état du tableau *Le Cercle magique* de Waterhouse prêté par la Tate, Londres pour l'exposition « Sorcières, fantômes, savoirs, liberté »



MUSÉE DE PONT-AVEN 2025

ÉDITORIAL

Nous avons fêté en 2025 les 40 ans du Musée de Pont-Aven, une belle année où nous avons innové en valorisant le travail de l'artiste contemporaine Corinne Vionnet ; où nous avons battu des records de fréquentation (88 000 visiteurs !) avec l'ambitieuse exposition « Sorcières (1860-1920), fantômes, savoirs, liberté » ; où nous avons acquis, grâce au fonds du Patrimoine, au FRAM État-Région et à un financement participatif mené par l'Association des Amis du musée, un hypnotique portrait de Forbes- Robertson par Émile Bernard ; où nous avons confié le rôle de commissaires d'exposition aux collégiens de Penanroz mais aussi aux habitants du territoire....

Nous ne nous arrêterons pas sur une si belle lancée ! Nous poursuivons nos partenariats avec d'autres institutions culturelles qui permettent d'accroître notre rayonnement. Le musée d'Orsay, bien entendu et je salue la mémoire de son regretté président, Sylvain Amic qui s'est tant engagé pour les musées territoriaux.

Nous accueillons en février une exposition conçue avec le Jeu de Paume de Paris « Jean Painlevé, les pieds dans l'eau », cinéaste précurseur en matière de vulgarisation scientifique, amoureux du littoral et de la Bretagne, proche des surréalistes. Un écho au Musée de la Pêche de Concarneau Cornouaille Agglomération qui fait cap vers 2027 dans le cadre d'un projet de rénovation.

En couverture :
Camille Claudel (1864-1943),
La Valse (détail),
vers 1895, plâtre,
musée Camille Claudel
© musée Camille Claudel, photo Marco Illuminati

À l'été, après nos collègues du musée Camille Claudel et du musée des Beaux-Arts de Tours, nous présentons une exposition novatrice « Au temps de Camille Claudel, être sculptrice à Paris » pour laquelle l'historienne de l'art Anne Rivière nous a fait bénéficier de ses connaissances. Cette exposition a d'ailleurs été reconnue d'intérêt national par le Ministère de la Culture.

Le service des publics a concocté un superbe programme qui s'adresse à tous et qui nous invite à nous interroger, à cultiver notre curiosité, à apprendre, à admirer, à méditer ou à se défouler !

Et les collections restent toujours au cœur de nos missions : nous poursuivons notre politique d'acquisitions, nous renouvelons les accrochages, nous publions un opuscule sur les artistes anglo-saxons dans notre fonds... Un travail en coulisses mais qui demeure notre fil directeur : les œuvres, les œuvres, toujours les œuvres !!

Je vous rencontre très bientôt !

Sophie Kervran,
Directrice des musées de CCA
Musée de Pont-Aven
Musée de la Pêche, Concarneau

DÉCOUVRIR ? LA SAISON ?

Yvonne Serruys (1873-1953),
Colin Maillard (détail),
1909, bronze, collection particulière © DR





DÉCOUVRIR LA SAISON LES EXPOSITIONS

[niveau 2 du musée]

Jean Painlevé

Les pieds dans l'eau

7 FÉVRIER > 31 MAI 2026

Jean Painlevé (1902-1989), cinéaste précurseur en matière de vulgarisation scientifique, a acquis sa plus grande notoriété dans le domaine de la biologie marine et des techniques cinématographiques. Caractérisés par le souci de l'exactitude descriptive de ses sujets, ses films rendent compte de son désir profond de partager l'émerveillement qui surgit face aux mouvements naturels de la faune aquatique (hippocampes, oursins, pieuvres...).

Abolissant les frontières entre art et science, son œuvre est diffusé dans les cinémas indépendants et d'avant-garde dans l'entre-deux-guerres. Son univers, empreint de liberté et proche du surréalisme, s'enrichit de nombreuses amitiés artistiques, de Jean Vigo à Fernand Léger, en passant par Alexander Calder. À partir des années 1950, Painlevé et Geneviève Hamon, sa compagne et collaboratrice, réalisent un nombre important de films de recherche alors que leur création se poursuit, nourrie par les études des zoologistes et biologistes pour lesquels ils travaillent. Quatre axes majeurs caractérisent son travail : le littoral comme terrain de prédilection ; l'approche scientifique et pédagogique ; les relations avec le mouvement surréaliste ; enfin, la dynamique du montage cinématographique et le rôle du mouvement, du rythme et de la danse comme caractéristiques et motifs. L'exposition couvre une période de plus de 50 années de carrière et replace son œuvre dans le contexte historique et scientifique de sa réalisation. Entre les films montés en vue de leur diffusion auprès d'un public large et films de commande purement scientifiques, le visiteur est immergé dans l'univers fascinant et atypique de cet auteur indépendant, engagé dans la création par l'image en mouvement.



• JEU DE PAUME

Exposition conçue et organisée par le Jeu de Paume à Paris, en collaboration avec le Musée de Pont-Aven (en partenariat avec Les Documents cinématographiques / Archives Jean Painlevé).

Pour les visites, ateliers,
conférences et stages :



RÉSERVATION ET PAIEMENT
EN LIGNE OBLIGATOIRES SUR
WWW.MUSEEPONTAVEN.FR

AUTOUR DE L'EXPOSITION



Ne ratez pas les reels sur Instagram
« Comprendre l'exposition »

CONVERSATION ARTISTIQUE

En partenariat avec l'Association
des Amis du Musée de Pont-Aven

Présentation de l'exposition par
Pia Viewing, co-commissaire

• Samedi 7 février | 11h

Durée : 1h30. Tarif : *gratuit (n'inclut pas l'entrée du musée). Public adulte.*
En salle Julia, accès par l'entrée administrative

VISITES GUIDÉES

~ DÉCOUVERTE SENSIBLE DE L'EXPOSITION

Une découverte de l'exposition avec une médiatrice culturelle pour une plongée dans l'univers de Jean Painlevé, vous proposant un temps de contemplation et les clés de compréhension principales.

• Chaque vendredi (du 13 février
au 29 mai), sauf 1^{er} mai | 16h

• Chaque 1^{er} dimanche du mois
(1^{er} mars, 5 avril, 3 mai) | 16h

• Visite finissage de l'exposition :
dimanche 31 mai | 16h

Durée : 1h. Tarif : 3 € après acquittement
du droit d'entrée. Public : ado - adulte

AFTERWORK ARTS ET SCIENCES

Et si Jean Painlevé vivait aujourd'hui ? Il se serait sans doute émerveillé des explorations contemporaines, qu'il s'agisse du projet de sciences participatives MOOREV ou des expéditions audacieuses d'Under The Pole. À travers deux rendez-vous exceptionnels, l'exposition se dévoile sous un angle inédit : celui des scientifiques et chercheurs d'aujourd'hui. Leurs regards croisés ouvrent un dialogue vibrant entre l'œuvre visionnaire du XX^e siècle et les explorateurs contemporains.

~ L'AVENTURE MOOREV : notre littoral face au changement climatique

Échangez avec Nadine Le Bris et Nadia Améziane, biologistes au Muséum d'Histoire Naturelle & à Sorbonne Université ainsi que Nathalie Delliou d'Esprit Nature, formatrice référente des aires marines éducatives.

• Jeudi 5 mars | 18h

Durée : 1h30. Tarif : *gratuit (n'inclut pas l'entrée au musée). Public : ado - adulte.*
En salle Julia, accès par l'entrée administrative

~ LES EXPLORATEURS D'UNDER THE POLE

Under The Pole est une organisation fondée en 2008 par Emmanuelle et Ghislain Bardout, qui mène des expéditions scientifiques d'exploration sous-marine à travers le monde, au service de la préservation des océans. Une fascinante plongée dans un programme environnemental d'envergure, où l'image est centrale.

• Jeudi 30 avril | 18h

Durée : 1h30. Tarif : *gratuit (n'inclut pas l'entrée au musée). Public ado - adulte.*
En salle Julia, accès par l'entrée administrative



Jean Painlevé
Anémone de mer, 1929
Épreuve gélatino-argentine d'époque
Les Documents Cinématographiques/Archives Jean Painlevé

PROJECTION

~ FEMMES À BORD : DE L'OBSERVATION À LA SCIENCE

Deux portraits inspirants : Marie-Henriette Dubuit et Yvonne Bouvet ont exploré un chemin délicat entre la préservation des océans et la nécessité de la pêche pour nourrir l'humanité. Leur engagement est au cœur du documentaire présenté au festival « Pêcheurs du monde 2025 » de Lorient. La projection sera suivie d'un échange avec son réalisateur, Alain Pichon, offrant au public un regard privilégié sur cette aventure humaine et scientifique.

Un rendez-vous organisé en partenariat avec la Cinémathèque de Bretagne et l'association Pêcheurs du monde.

Dans le cadre du week-end Télérama
(21 et 22 mars 2026)

• Dimanche 22 mars | 11h

Durée : 1h30. Tarif : *gratuit (n'inclut pas l'entrée au musée). Public adulte.*
En salle Julia, accès par l'entrée administrative

EN PRATIQUE

~ ATELIER DÉCOUVERTE DE L'ESTAMPE : INITIATION À LA TAILLE DOUCE

dans le cadre de la Fête de l'estampe
Avec Liz Hascoët, artiste

Cet atelier vous propose de comprendre en famille les principes de la taille-douce. Accompagnés par Liz Hascoët et une médiatrice culturelle, petits et grands sont invités à une exploration de l'univers de Jean Painlevé, avant de s'initier au dessin, graver sur une matrice en rhénalon à l'aide d'une pointe sèche, encre et éditer une estampe : une création unique que vous remporterez avec vous.

• Mercredi 27 mai | 14h

Durée : 3h. Tarifs : 20 € par adulte, 10 €
pour les -18 ans. Public : adulte - enfant
à partir de 10 ans

LA FÊTE DE L'ESTAMPE,
C'EST AUSSI DANS
LES MÉDIATHÈQUES DE CCA
consultez leur programme sur
mediatheques.cca.bzh

EN PRATIQUE

~ STAGE D'INITIATION À LA POINTE SÈCHE

*dans le cadre de la Fête de l'estampe.
Avec Liz Hascoët, artiste*

Destiné aux adolescent.e.s et aux adultes, ce stage propose une découverte de la pointe-sèche, une technique raffinée de gravure en taille-douce. Après une immersion dans l'univers poétique de Jean Painlevé, vous serez invité.e.s à dessiner puis à graver votre propre matrice à l'aide de cet outil singulier. Guidé.e.s pas à pas, vous suivrez toutes les étapes de création : de la préparation de la plaque jusqu'à l'impression finale de votre estampe sur papier. Une expérience artistique complète, entre observation, geste et matière, pour entrer au cœur de l'art de la gravure.

• **Dimanche 31 mai | 10h à 12h30
et 14h à 16h30**

*Durée : 5h . Tarifs : 40 € par adulte, 20 €
pour les - 18 ans. Public : ado - adulte,
à partir de 13 ans*

FAMILLES / JEUNES / ENFANTS

~ PARCOURS FAMILLES

VOILÀ ! Jean Painlevé

Ce parcours permet la découverte de l'exposition à hauteur d'enfants pour observer, s'étonner, s'amuser...

À découvrir en famille !

En accès libre dans les espaces de l'exposition.

~ JOURNÉE FAMILLES

Envie d'une sortie au musée en famille ? Cette journée est faite pour vous... Différentes animations sont proposées pour tous les âges et tous les goûts.

• **Dimanche 29 mars | activités de 14h
à 17h**

*Tarif spécial : 1 enfant = 1 adulte gratuit
Public famille. Horaires et programme
détaillé sur www.museepontaven.fr*

~ PATOUILLE ET GRIBOUILLE (9 mois - 3 ans)

Hippocampe et compagnie

Découverte sensible de l'exposition avec l'artiste plasticienne Laëtitia Charlot. Ouvertes aux parents et aux assistant.e.s maternel.le.s, ces deux séances ont lieu dans le cadre des semaines de la petite enfance.

• **Jeudis 19 et 26 mars | 9h30 et 10h30**

Durée : 45 min. Tarif : gratuit

Public : enfants de 9 mois à 3 ans accompagnés d'un adulte

~ VISITES EN FAMILLES « LES PETITS CURIEUX » (3 - 5 ans)

Ma première expo

Regardez, imaginez et tendez l'oreille ! Entrez dans l'univers de Jean Painlevé, au rythme d'une visite pour les plus petits.

• **Vendredis 20 février et 24 avril | 10h45**

Durée : 30 min. Tarif : 3 € en plus du droit d'entrée.

Public : enfants de 3 à 5 ans accompagnés d'un adulte

~ VISITES-ATELIERS DES FAMILLES « LES PETITS CREATEURS » (6 - 11 ans)

Un rendez-vous à partager en familles qui associe découverte des œuvres par une visite ludique et adaptée à l'âge des enfants suivie d'un atelier de pratique artistique.

• **Mercredis 25 février et 22 avril | 15h**

*Durée : 1h15. Tarifs : 8 € par adulte et 3 € pour les - de 18 ans
(comprenant l'entrée du musée). Public : enfants de 6 à 11 ans
accompagnés d'au moins un adulte.*

~ ATELIER ENTRE ADOS (à partir de 10 ans) « Silence, on bruite »

Initiez-vous au bruitage et à des expérimentations autour du son. Comment reproduire les bruits d'une crevette qui se déplace sur le sable, les mouvements tentaculaires de la pieuvre, les rebonds poétiques d'une acéra ? Imaginez, expérimentez et réalisez votre scène de film sonorisée. Atelier proposé avec l'UFFEJ Bretagne (Union Française du Film pour l'Enfance et la Jeunesse).

• **Dimanche 29 mars | 14h30**

Durée : 2h. Tarif : 5 € par ado

Public : ados à partir de 10 ans



Jean Painlevé
Hippocampe femelle,
vers 1934-1935. Epreuve gélatino-argentique solarisée
Les Documents Cinématographiques/Archives Jean Painlevé



DÉCOUVRIR LA SAISON

LES EXPOSITIONS

[niveau 2 du musée]

Au temps de Camille Claudel, être sculptrice à Paris

27 JUIN > 8 NOVEMBRE 2026

Depuis sa redécouverte dans les années 1980, Camille Claudel a inspiré de grandes expositions monographiques. Sa renommée est aujourd'hui telle qu'elle pourrait laisser croire, à tort, qu'elle était le seul sculpteur femme de son époque. Pourtant, autour de 1900, bien d'autres ont suivi le même chemin qu'elle et se sont illustrées dans le domaine de la sculpture, malgré les obstacles liés à leur condition de femme. Dans le cadre de l'exposition « Au temps de Camille Claudel, être sculptrice à Paris », ces sculptrices de premier plan sortent de l'ombre ! Y sont réunies les créations d'une vingtaine d'entre elles : françaises ou étrangères, souvent filles ou épouses d'artistes, elles ont été les camarades d'atelier, les amies, ou parfois les rivales de Camille Claudel. Certaines l'ont précédée, d'autres lui ont succédé. Grâce à des prêts nationaux et internationaux, près de 90 objets – sculptures, mais aussi portraits peints, dessinés ou photographiés des sculptrices, ainsi que photographies et correspondances – redonnent vie à l'entourage artistique féminin de Camille Claudel, depuis ses débuts dans le Paris cosmopolite des années 1880 jusqu'à son internement en mars 1913. Cette exposition a reçu le label « Exposition d'intérêt national » attribué par le ministère de la Culture et bénéficie à ce titre d'un soutien exceptionnel. Elle a été successivement présentée au musée Camille Claudel de Nogent-sur-Seine, et au musée des Beaux-Arts de Tours.

MUSÉE
CAMILLE
CLAUDEL
NOGENT-SUR-SEINE

TOURS musée des
Beaux-arts

Exposition
d'intérêt
national
RÉPUBLIQUE FRANÇAISE

Pour les visites, ateliers,
conférences et stages :



RÉSERVATION ET PAIEMENT
EN LIGNE OBLIGATOIRES SUR
WWW.MUSEEPONTAVEN.FR

AUTOUR DE L'EXPOSITION

CATALOGUE

Sous la direction d'Anne Rivière, Hélène Jagot, Pauline Fleury et Sophie Kervran
Éditeur : In Fine - Éditions d'art
Tarif : 29 €



Ne ratez pas les reels sur Instagram
« Comprendre l'exposition »

CONVERSATIONS ARTISTIQUES

En partenariat avec les Amis du Musée
de Pont-Aven

~ PRÉSENTATION DE L'EXPOSITION « AU TEMPS DE CAMILLE CLAUDEL, ÊTRE SCULPTRICE À PARIS »

PAR LES COMMISSAIRES SCIENTIFIQUES
DE L'EXPOSITION ANNE RIVIÈRE ET PAULINE
FLEURY

• Samedi 27 juin | 11h

Durée : 1h30. Tarif : gratuit (n'inclut pas
l'entrée au musée). Public : adulte

~ « SCULPTRICES, ENTRE HIER ET AUJOURD'HUI »

PAR EVA BELGHERBI ET CHARLOTTE FOUCHER
ZARMANIAN, HISTORIENNES DE L'ART - DANS
LE CADRE DES JOURNÉES DU MATRIMOINE

• Jeudi 17 septembre | 18h

Durée : 1h30. Tarif : gratuit (n'inclut pas
l'entrée au musée). Public : adulte

MOIS DU FILM DOCUMENTAIRE

Diffusion du documentaire *Camille Claudel, sculpter pour exister* suivi d'un échange avec la réalisatrice Sandra Paugam (sous réserve)
CFRT Productions - Comité Français de Radio
Télévision

• Jeudi 5 novembre | 18h

Durée : 1h30. Tarif : gratuit (n'inclut pas
l'entrée au musée). Public : ado - adulte

VISITES GUIDÉES

Juillet-août :

• Chaque mardi et vendredi | 11h30,
dimanches 19, 26 juillet, 2, 9 et 16 août | 11h30

Septembre à novembre :

• Chaque vendredi | 16h, chaque
1^{er} dimanche du mois (6 septembre, 4
octobre et 1^{er} novembre) | 15h et 16h

Visite finissage de l'exposition
• Dimanche 8 novembre | 15h et 16h

Durée : 1h. Tarif : 3 € en plus du droit d'en-
trée. Public : ado - adulte

RESPIREZ AU MUSÉE

Hatha yoga et art se rejoignent pour une découverte corporelle du musée. Observez, respirez, réveillez le corps en mouvement en écho aux œuvres présentées dans l'exposition. Séances proposées avec une professeure de yoga et une médiatrice culturelle.

• Mardis 7 juillet et 25 août | 9h

• Mardis 8 septembre, 20 octobre,
3 novembre | 18h30

Durée : 1h. Tarif : 10 €. Public : adulte
Accessibles aux débutant.e.s. Prévoir une tenue
adaptée à la pratique sportive. Prêt de matériel
possible (tapis).

BOUGEZ VOS JEP !

À l'occasion des journées européennes du patrimoine. Dansez, respirez, réveillez le corps en mouvement... en écho aux œuvres présentées dans l'exposition.

• Samedi 19 et dimanche 20 septembre

Programmation à venir sur www.museepontaven.fr

SPECTACLE VIVANT

~ VISITE THÉÂTRALISÉE « CLAUDEL IMPROMPTUE : LES CAUSEUSES »

avec la compagnie *Le Hasard n'a rien à se reprocher*.

Forme théâtrale courte et accessible à tous, l'improptu vous entraîne dans l'univers de Camille Claudel, pour donner vie à sa sculpture *Les Causeuses* et vous en révéler les moindres secrets.

• Mardi 13 octobre | 18h et 19h

Durée : environ 40 minutes. Tarifs : 6 € par
adulte, 4 € pour les 18-26 ans, 3 € pour les - 18
ans. Public : dès 7 ans

ATELIER DE PRATIQUE ARTISTIQUE

~ STAGE DE MODELAGE

Plongez le temps d'une journée dans le Paris de 1900, au cœur de l'atelier de Camille Claudel. En parcourant l'exposition, laissez-vous ému par les œuvres qui célèbrent le corps féminin. Puis, guidé.e par cette inspiration, venez à votre tour modeler la matière. Crayon en main, vous commencerez par croquer une sculpture ou une peinture, pour en apprivoiser les volumes, les lignes, les souffles. Ensuite, place à la terre : bas-relief ou ronde-bosse, votre imagination prendra forme sous vos doigts.

À la fin de la séance, vos œuvres seront confiées au feu pour cuisson et émaillage, promesse d'un retour un mois plus tard, transformées, éclatantes, éternelles.

Avec l'atelier Moineaux & Co

• Samedi 24 octobre | 10h à 12h30 et 14h à 16h30

Durée : 5h. Tarifs : 40 € par adulte et 20 €
pour les - 18 ans. Public : ado-adulte, à partir
de 13 ans. Débutants acceptés.

FAMILLES / ENFANTS / JEUNES

~ PARCOURS FAMILLES

Entre dans l'atelier des sculptrices !

Ce parcours permet la découverte de l'exposition à hauteur d'enfants pour observer, s'étonner, s'amuser... A découvrir en famille !

Accès libre - dans les espaces de l'exposition temporaire


~ VISITE EN FAMILLES

« LES PETITS CURIEUX » (3 - 5 ANS)

Ma première expo : au temps de Camille Claudel, être sculptrice à Paris

Regardez, imaginez et tendez l'oreille ! Entrez dans l'univers de la sculpture, au rythme d'une visite pour les plus petits.


• **Vendredis 10, 17, 24, et 31 juillet, 7, 14, 21 et 28 août, 23 et 30 octobre, 6 novembre** | 10h45

 **Durée :** 30 min. **Tarifs :** 3 € en plus du droit d'entrée. **Public :** enfants de 3 à 5 ans accompagnés d'un adulte.

~ VISITES EN FAMILLES (6-11 ANS)

Une visite ludique pour découvrir les œuvres et partager entre petits et grands, accompagnée par une médiatrice culturelle.

• **Mercredis 8, 15, 22 et 29 juillet, 5, 12, 19 et 26 août** | 14h


 **Durée :** 1h. **Tarifs :** 8 € par adulte et 3 € pour les - de 18 ans (comprendant l'entrée du musée). **Public :** enfants de 6 à 11 ans accompagnés d'un adulte.

~ VISITES-ATELIERS EN FAMILLES

« LES PETITS CREATEURS » (6 - 11 ANS)

Un rendez-vous à partager en famille qui associe découverte des œuvres par une visite ludique et adaptée à l'âge des enfants et un atelier de pratique artistique.

• **Mercredis 15 et 29 juillet, 12 et 26 août, 21 et 28 octobre, 4 novembre** | 15h

 **Durée :** 1h15. **Tarifs :** 8 € par adulte et 3 € pour les - de 18 ans (comprendant l'entrée du musée). **Public :** enfants de 6 à 11 ans accompagnés d'un adulte.

~ ATELIERS MODELAGE

EN FAMILLES (À PARTIR DE 10 ANS)


Et si vous appreniez à sculpter un visage ?

Trouver la bonne place pour les yeux, le nez, la bouche ou les oreilles... Ce n'est pas si facile, mais c'est tellement amusant !

Après une visite de l'exposition, vous serez guidé.e.s pas à pas, pour modeler dans l'argile votre propre portrait ou celui d'un proche, d'un ami, d'un membre de votre famille. Entre observation, rire et création, laissez vos mains raconter une histoire.

Avec l'atelier Moineaux & Co

• **Vendredis 24 juillet et 21 août** | 14h30

 **Durée :** 2h. **Tarifs :** 8 € par adulte et 3 € pour les moins - de 18 ans (comprendant l'entrée du musée). **Public :** ado-adulte, à partir de 10 ans. Débutants acceptés.

~ JOURNÉE FAMILLES

Vivons ensemble la dernière journée de l'exposition avec une offre adaptée à tous les âges et sous le signe de la convivialité...

• **Dimanche 8 novembre** | activités de 14h à 17h

Tarif spécial : 1 enfant = 1 adulte gratuit
Horaire et programme détaillé à retrouver sur www.museepontaven.fr


~ RENDEZ-VOUS ENTRE ADOS

À l'occasion de la journée familles au musée, participez à un rendez-vous spécialement conçu pour les adolescent.e.s : façonner dans l'argile son propre portrait... ou celui d'un proche, d'un ami.

Un moment de création ludique où se mêlent amusement, partage et émotions, pour découvrir le plaisir de modeler et donner vie à des visages uniques.

Avec l'atelier Moineaux & Co

• **Dimanche 8 novembre** | 14h30

 **Durée :** 2h. **Public :** ados, à partir de 10 ans. **Tarif :** 5 € par ado. **Programme détaillé sur** www.museepontaven.fr



Marie Cazin (1844-1924),
Jeunes filles,
1886, plâtre, H. 72 x L. 60 x P. 37,9 cm,
Musée des Beaux-Arts de Tours
© musée des Beaux-Arts de Tours, photo D. Couineau



DÉCOUVRIR LA SAISON

LES ACCROCHAGES 2026

[niveau 3 du musée - cabinet Gauguin]

Le cabinet Gauguin est dédié à la valorisation des collections du musée par des expositions-focus. Chaque année, trois accrochages successifs présentent des peintures, dessins et estampes pour mettre en lumière une donation, un thème ou un artiste.

Collections révélées

#1 ACCROCHAGE PARTICIPATIF : PONT-AVEN DANS LE CŒUR DES PEINTRES ET DE SES HABITANTS

2 DÉCEMBRE 2025 > 29 MARS 2026

Accrochage participatif à partir d'un choix d'œuvres de la collection fait par les habitants du territoire, Amis du musée

CONFÉRENCE « La carte postale : un outil pour découvrir Pont-Aven à travers le temps »,
avec Katell Archambaud du Musée de la carte postale de Baud

• **Jeudi 19 mars | 16h**

Durée : 1h. Tarif : gratuit. Public : adulte

#2 PINCEAUX ÉTRANGERS, PORTRAITS DE BRETONNES AUTOUR DE BERNARD ET GAUGUIN 3 AVRIL > 20 SEPTEMBRE 2026

REGARD DE RESTAURATRICE

Que révèle le choix des supports par les artistes ? Une médiatrice culturelle et Marine Letouzey, restauratrice d'arts graphiques vous proposent un échange autour des œuvres sur papier conservées par le musée avec une dimension tant technique qu'artistique.

• **Jeudi 18 juin | 16h**

Durée : 1h. Tarif : gratuit. Public : adulte

#3 L'ARTISTE EN MIROIR 25 SEPTEMBRE > 3 JANVIER 2027

REGARD DE RESTAURATRICE

Comment un musée prend soin de ses œuvres ? Une médiatrice culturelle et Marine Letouzey, restauratrice d'arts graphiques vous proposent une découverte des étapes réalisées en coulisses avant l'exposition des œuvres sur papier au public.

• **Jeudi 10 décembre | 16h**

Durée : 1h. Tarif : gratuit. Public : adulte



Roderic O'CONNOR (1860-1940)
Bretonne assise,
1893, crayon noir sur papier vélin
collection Musée de Pont-Aven
© Photo Laurent Bruneau - Procolor 299le

Émile BERNARD
Autoportrait (détail),
1897, huile sur toile
Achat par préemption en vente publique avec la participation des Amis du Musée de Pont-Aven
et du Fonds Régional d'Acquisition pour les Musées - FRAM - État/Région Bretagne en vente publique.
© Photo Musée de Pont-Aven

CONSERVER ? LES COLLECTIONS ?





LE MUSÉE DE PONT-AVEN POURSUIT UNE POLITIQUE ACTIVE D'ACQUISITIONS POUR FAIRE RAYONNER SA COLLECTION.

La générosité de l'Association des Amis du musée, de collectionneurs privés, d'amateurs éclairés, ainsi que le soutien renouvelé de notre mécène officiel CIC Ouest nous permettent d'accrocher sur nos cimaises toujours plus d'œuvres de qualité.

Quelle aventure, quelle belle aventure ! Grâce à la mobilisation de toutes et tous (État, CCA, Région Bretagne, Amis du musée et de nombreux contributeurs au financement participatif), nous avons pu fièrement faire entrer dans nos collections ce portrait rare qu'a peint Émile Bernard en 1892. Il croque Eric Forbes-Robertson, peintre britannique proche de Gauguin, surnommé « John le Celte », dont nous conservons une œuvre emblématique *Jeunes Breton et Bretonne*. C'est un tableau que l'on peut qualifier d'historique à plus d'un titre : très peu connu (il a été exposé une seule fois au musée d'Orsay en 1991 dans l'exposition « Munch et la France »), il a été laissé en gages par Forbes-Robertson à Marie-Angélique Satre, surnommée « La Belle Angèle » puis a été conservé en collection particulière à partir des années 1950 avant de faire une apparition magistrale sur nos cimaises !

Pour en savoir plus sur Forbes-Robertson, nous vous invitons à consulter notre nouvel ouvrage, disponible à la librairie-boutique du musée.

Émile BERNARD
Portrait du peintre Eric Forbes-Robertson

1892, Huile sur toile, H. 65 cm, l. 54 cm
Achat auprès d'un collectionneur particulier avec le concours du Fonds du patrimoine - Ministère de la culture, du Fonds Régional d'Acquisition pour les Musées - FRAM - État/Région Bretagne, de l'association des Amis du Musée de Pont-Aven et d'un financement participatif (190 donateurs)
Inv. 2024.6.1

Les « Américains » à Pont-Aven

Artistes américains, anglais, irlandais...

#03

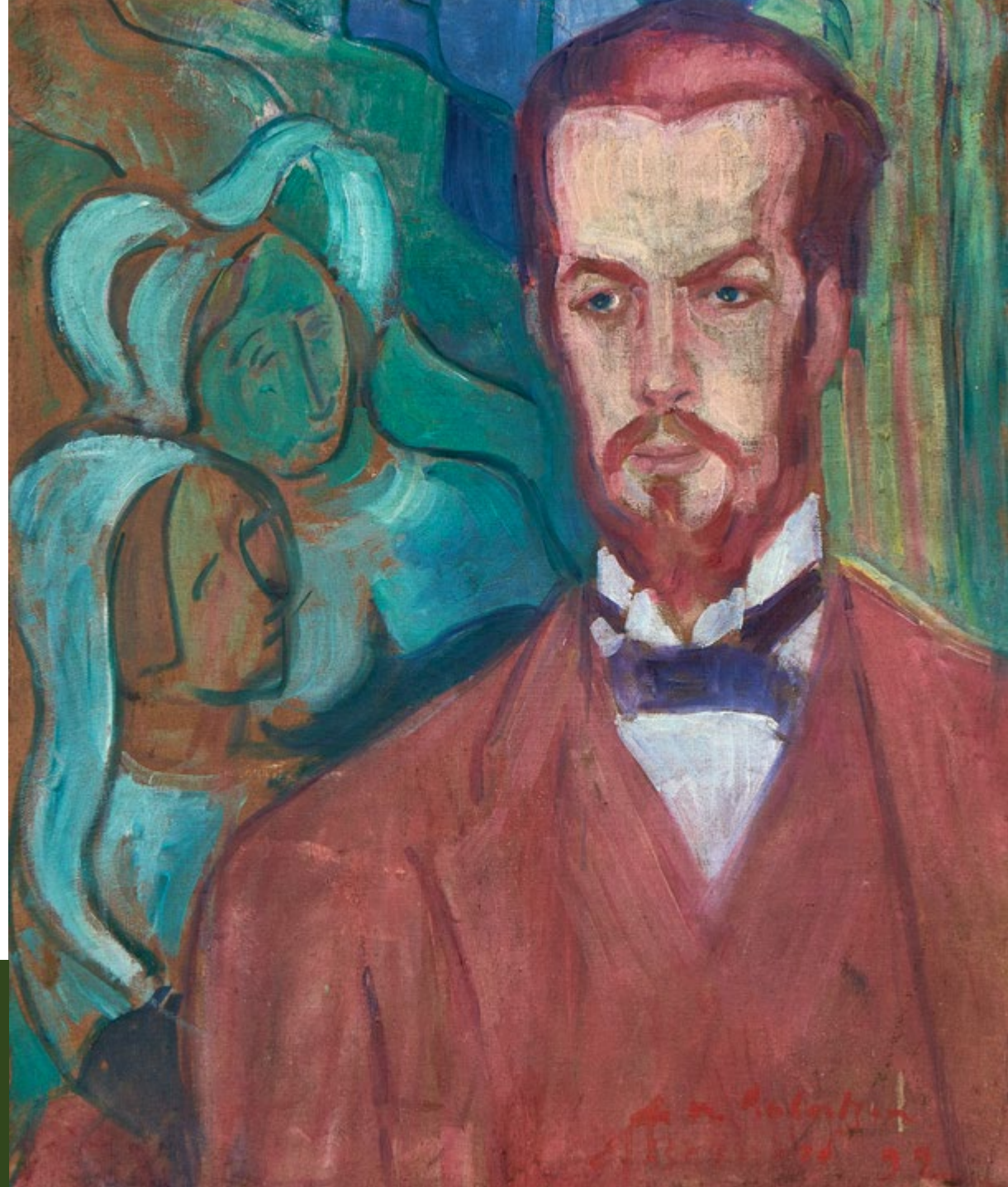
COLLECTION
DU MUSÉE DE PONT-AVEN



Les "Américains" à Pont-Aven

Collection du Musée de Pont-Aven
Artistes américains, anglais, irlandais...

En vente exclusivement à la librairie-boutique du musée.



Louis Roy

Le nom de Louis Roy ne vous est sans doute pas très familier. Pourtant, il a appartenu au cercle d'artistes proches de Gauguin. En effet, après avoir participé à l'exposition du « Groupe impressionniste et synthétiste » au café Volpini en 1889, Roy adopte progressivement le style synthétiste, influencé par son séjour en Bretagne dès 1891. Graveur talentueux, il collabore avec Gauguin en 1894 à l'impression des gravures de *Noa Noa*. *La Cueillette* adopte tous les principes du synthétisme : formes cernées de traits sombres, aplats de couleurs franches, simplification des volumes et représentation du monde rural. La scène de cueillette, motif récurrent chez les artistes de Pont-Aven, est ici traitée avec une sensibilité particulière. Cette œuvre récemment acquise fait écho à une gouache conservée au musée depuis 1992, *Bretonnes près d'une rivière*.

Louis ROY
La Cueillette (détail),

1895, huile sur toile, H. 55 ; l. 46 cm

Achat auprès d'un marchand d'art avec le soutien du mécène officiel CIC Ouest
et la participation du Fonds Régional d'Acquisition pour les Musées - FRAM - Etat/Région Bretagne

Inv. 2025.1.1

© Photo Laurent Bruneau - Procolor-290le



Robert Bevan

Né à Hove dans le Sussex, Robert Polhill Bevan poursuit ses études à l'Académie Julian à Paris en 1890, où il se lie d'amitié avec Forbes-Robertson. Ensemble, ils se rendent à Pont-Aven en 1890 et logent à l'Hôtel des Voyageurs. Lors de ce premier voyage, l'artiste réalise de nombreux croquis dans trois carnets, dont le dernier est principalement consacré à des jeunes femmes bretonnes aux visages finement dessinés, souvent représentées assises et lisant. Il est possible que notre œuvre qui montre une Bretonne de profil portant un costume traditionnel, certainement celui de Moëlan, soit une page de ce dernier carnet. Bevan revient à Pont-Aven en 1891 puis en 1893-94, où il rencontre Gauguin, Seguin et O'Connor. Tous nos remerciements aux Amis du musée pour ce don !

Vous pourrez découvrir ce dessin sur nos cimaises pour l'accrochage « Collections révélées #2 : Pinceaux étrangers, portraits de Bretonnes autour de Bernard et Gauguin » et dans notre nouvel ouvrage : *Les « Américains » à Pont-Aven, collection du Musée de Pont-Aven.*



Robert BEVAN
Jeune Bretonne
Vers 1891
Fusain sur papier vélin, H. 33,2 cm, l. 25,6 cm
Don des Amis du Musée de Pont-Aven
Inv. 2024.10.1
© Photo Musée de Pont-Aven



Jan VERKADE
Jeune Bretonne dans un paysage
ou Marie-Louise au Huelgoat
1891, crayon noir sur papier vélin
H. 35,8 cm, l. 27 cm
Inv. 2024.9.1
© Photo Musée de Pont-Aven

Jan Verkade

Le jeune artiste néerlandais Jan Verkade, surnommé « le Nabi obéliscal », intègre le groupe des jeunes prophètes dès 1891. Ce dessin est réalisé au printemps de cette même année, lors de son voyage en Bretagne, qu'il débute à Pont-Aven avant de se rendre en juin, en compagnie de Sérusier et Ballin, au Huelgoat. Sérusier écrit à Maurice Denis au sujet de Verkade : « Jan a fait d'énormes progrès dans le dessin et le spiritisme. Ses portraits de paysannes deviennent des madones ». Cette feuille est l'exemple le plus parfait d'une démarche synthétiste exceptionnelle, et son paysage, aux arbres caractéristiques, rappelle également les dessins du Danois Mogens Ballin à qui a appartenu notre œuvre.

Vous pourrez le découvrir sur nos cimaises pour l'accrochage « Collections révélées #2 : Pinceaux étrangers, portraits de Bretonnes autour de Bernard et Gauguin ».

LE MUSÉE ? ? ET VOUS ?

Fernand Daubou (1898-1982),
Moulin à Pont-Aven (détail),
1943, huile sur toile,
Inv. 1985.11.1, collection Musée de Pont-Aven. Tous droits réservés -
Photo © Laurent Bruneau - Procolor 29qlc





LE MUSÉE ET VOUS

DÉCOUVRIR LE MONDE DÈS LE PLUS JEUNE ÂGE

Merci de respecter les âges indiqués sur chaque offre proposée, nos médiations sont spécifiquement adaptées à nos publics.

LE MUSÉE ÉVEILLE LES TOUT-PETITS EN PROPOSANT DES ANIMATIONS AUTOUR DES 5 SENS LEUR OFFRANT LA POSSIBILITÉ DE VOIR, ÉCOUTER, RESSENTIR, JOUER ET S'IMMERGER DANS L'UNIVERS FASCINANT DE L'ART.



© B. Galéron

« PATOUILLE ET GRIBOUILLE » (9 MOIS - 3 ANS)

En collaboration avec le Relais Petite Enfance de Concarneau Cornouaille Agglomération. Séance ouverte aux parents et aux assistant.e.s maternel.le.s.

Un rendez-vous dédié aux tout-petits accompagnés, pour une découverte sensible des œuvres et un prolongement par un temps de manipulation.



DANS LE CADRE DES SEMAINES DE LA PETITE ENFANCE, SÉANCES AUTOUR DE L'EXPOSITION DE JEAN PAINLEVÉ, AVEC L'ARTISTE-PLASTICIENNE LAËTITIA CHARLOT

- Jeudi 19 mars | 9h30 et 10h30
- Jeudi 26 mars | 9h30 et 10h30

SÉANCES SUR LA COLLECTION PERMANENTE AVEC LES MÉDIATRICES CULTURELLES

- Mercredi 25 novembre | 9h30 et 10h30
- Mercredi 9 décembre | 9h30 et 10h30

Durée : 45 min. Tarif : gratuit



© B. Galéron

Pour les visites, ateliers, conférences et stages :



RÉSERVATION ET PAIEMENT EN LIGNE OBLIGATOIRES SUR WWW.MUSEEPONTAVEN.FR

« LES PETITS CURIEUX » (3-5 ANS)

Regardez, imaginez et tendez l'oreille ! Tout un univers de tableaux, de couleurs et de motifs s'ouvre au regard, au rythme d'une visite adaptée aux plus petits !

LES 4 SAISONS

- Vendredi 27 février
- Mercredis 15 et 29 juillet, 12 et 26 août, 30 décembre

LA RECETTE SECRÈTE DE SOURICETTE

- Vendredi 17 avril
- Mercredis 22 juillet, 5 et 19 août, 23 décembre

MA PREMIÈRE EXPO : JEAN PAINLEVÉ, LES PIEDS DANS L'EAU

- Vendredis 20 février et 24 avril

MA PREMIÈRE EXPO : AU TEMPS DE CAMILLE CLAUDEL, ÊTRE SCULPTRICE A PARIS

- Vendredis 10, 17, 24 et 31 juillet, 7, 14, 21 et 28 août
- Vendredis 23 et 30 octobre, 6 novembre

| 10h45

Durée : 30 min. Tarif : 3 € en plus du droit d'entrée (comprenant l'entrée au musée). Public : enfants de 3 à 5 ans accompagnés d'au moins un adulte

VISITES EN FAMILLES (6 - 11 ANS)

Une visite autour de l'exposition « Au temps de Camille Claudel être sculptrice à Paris » pour découvrir les œuvres et partager entre petits et grands, accompagnée par une médiatrice culturelle.

- Mercredis 8, 15, 22 et 29 juillet, 5, 12, 19 et 26 août | 14h

Durée : 1h. Tarifs : 8 € par adulte et 3 € pour les - de 18 ans (comprenant l'entrée du musée). Public : enfants de 6 à 11 ans accompagnés d'un adulte.



© Musée de Pont-Aven,



LE MUSÉE ET VOUS

EXPLORER SA CRÉATIVITÉ

LE MUSÉE DEVIENT TERRAIN DE JEU ET DE CRÉATIVITÉ POUR LES 6-11 ANS !

DESSINER, MODELER, DÉCOUPER... L'OCCASION LEUR EST DONNÉE D'EXPÉRIMENTER ET DE PRATIQUER L'ART DIFFÉRENNEMENT.

« LES PETITS CRÉATEURS » (6-11 ANS)

Chaque séance est consacrée à l'exploration d'une ou plusieurs œuvres du musée ou d'une exposition, puis est suivie d'un atelier de création d'arts plastiques (peinture, dessin, gravure, etc.).

» SUR LA COLLECTION PERMANENTE

« LA FABRIQUE À TABLEAUX »

• Mercredis 18 février, 15 avril, 8 et 22 juillet, 5 et 19 août, 23 et 30 décembre | 15h


» SUR L'EXPOSITION TEMPORAIRE

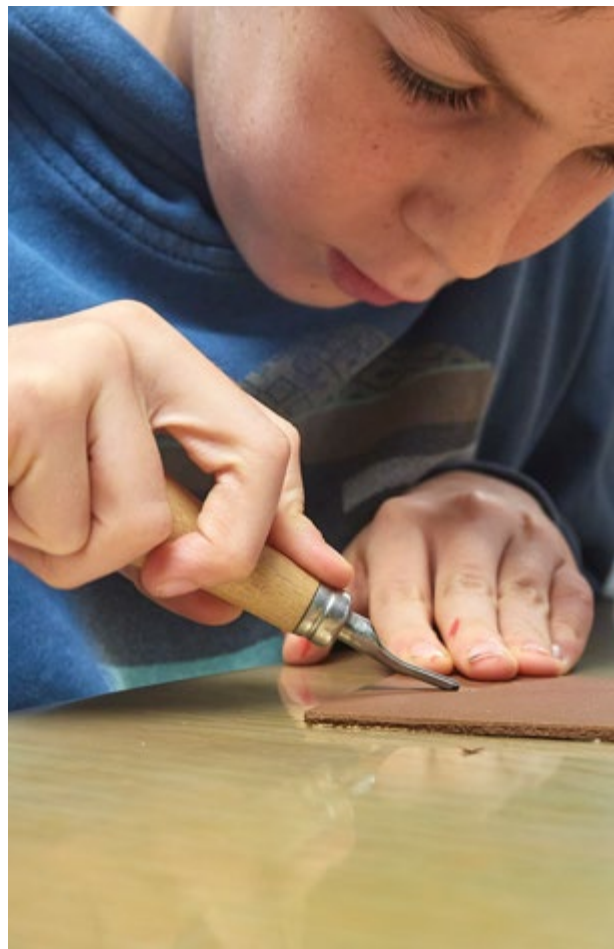
« JEAN PAINLEVÉ, LES PIEDS DANS L'EAU »

• Mercredis 25 février, 22 avril | 15h

» SUR L'EXPOSITION TEMPORAIRE « AU TEMPS DE CAMILLE CLAUDEL, ÊTRE SCULPTRICE À PARIS »

• Mercredis 15 et 29 juillet, 12 et 26 août 21 et 28 octobre, 4 novembre | 15h

 Durée : 1h15. Tarif : 8 € par adulte ; 3 € par enfant. Accompagnement d'un adulte.




© B. Galéron

SOIRÉE D'HIVER AU MUSÉE

À l'occasion de Pont-Aven en lumières, profitez d'un moment convivial au musée et poursuivez par une balade dans les rues de Pont-Aven en habits de lumières.

• Mardi 29 décembre | 17h30

 Durée : 1h30. Gratuit.



LE MUSÉE ET VOUS

ENTRE ADOS

GRANDIR ET PRENDRE LE CHEMIN DE LA VIE D'ADULTE, C'EST CE QUE PROPOSE LE MUSÉE EN PROGRAMMANT DES STAGES D'INITIATION MAIS AUSSI DES TEMPS FESTIFS. NOUS NOUS ATTACHONS À FAIRE DU MUSÉE UN LIEU D'ÉCHANGES ENTRE ADOS.




ATELIER ADOS

« SILENCE ON BRUIE »

Après une découverte de l'univers de Jean Painlevé, initiez-vous au bruitage et à des expérimentations autour du son. Comment reproduire les bruits d'une crevette qui se déplace sur le sable, les mouvements tentaculaires de la pieuvre, les rebonds poétiques d'une acéra ? Expérimentez, imaginez et repartez avec votre scène de film sonorisée.

Atelier proposé avec l'UFFEJ Bretagne (Union Française du Film pour l'Enfance et la Jeunesse).

• Dimanche 29 mars | 14h30

 Durée : 2h. Tarif : 5€ par ado (comprenant l'entrée du musée). À partir de 10 ans.

**MUSÉE
GRATUIT
POUR LES
- DE 18 ANS !**


ATELIER ADOS

« JE MODÈLE AVEC CAMILLE CLAUDEL »

Et si vous appreniez à sculpter un visage ? Trouver la bonne place pour les yeux, le nez, la bouche ou les oreilles... ce n'est pas si facile, mais c'est tellement amusant ! Après une visite de l'exposition, vous serez guidé.e pas à pas, pour modeler dans l'argile votre portrait — ou celui d'un proche, d'un ami, d'un membre de votre famille. Entre observation, rire et création, laissez vos mains raconter une histoire. Amusement et émotions garantis !

Avec l'atelier Moineaux & Co

• Dimanche 8 novembre | 14h30

 Durée : 2h. Tarif : 5€ par ado (comprenant l'entrée du musée). À partir de 10 ans.

HALLOWEEN AU MUSÉE

• Vendredi 30 octobre | 17h30

Programme détaillé sur www.museepontaven.fr

Pour les visites, ateliers, conférences et stages :



**RÉSERVATION ET PAIEMENT
EN LIGNE OBLIGATOIRES SUR
WWW.MUSEEPONTAVEN.FR**



LE MUSÉE ET VOUS

VENIR EN GROUPE



Visite enfants © M.Dessaigne

VOUS ÊTES ENSEIGNANT.E.S : DE LA MATERNELLE AU LYCÉE, LE MUSÉE PROPOSE DES PARCOURS ET DES ATELIERS POUR DÉCOUVRIR LA RICHESSE DES COLLECTIONS ET DES EXPOSITIONS TEMPORAIRES.

Vous pouvez consulter le catalogue de visite disponible sur www.museepontaven.fr et participer à nos rencontres autour des expositions.

RENCONTRES ENSEIGNANT.E.S

- › Autour de l'exposition « Jean Painlevé, les pieds dans l'eau »
 - Mercredi 11 février | 10h30 et 14h30
- › Autour de l'exposition « Au temps de Camille Claudel, être sculptrice à Paris »
 - Mercredi 23 septembre | 10h30 et 14h30

VOUS ÊTES UN COMITÉ D'ENTREPRISE, UNE ASSOCIATION, UN CENTRE SOCIAL, UNE SOCIÉTÉ D'AMIS... PRENEZ CONTACT AVEC LE SERVICE DES PUBLICS POUR RÉSERVER ET CONSTRUIRE VOTRE VISITE SELON LE THÈME DE VOTRE CHOIX.

Renseignement et réservation : 02 98 06 14 43
museepontaven@cca.bzh



LE MUSÉE ET VOUS

DU TEMPS POUR SOI

Pour les visites, ateliers, conférences et stages :



RÉSERVATION ET PAIEMENT
EN LIGNE OBLIGATOIRES SUR
WWW.MUSEEPONTAVEN.FR

LES VISITES AU MUSÉE

S'offrir une parenthèse et aller à la rencontre des artistes de l'école de Pont-Aven, c'est ce que nous vous proposons lors des visites guidées de la collection permanente et des expositions temporaires.

EN ACCÈS LIBRE « UNE PAUSE CHEZ JULIA »

Visitez le musée puis offrez-vous un moment de détente ou de convivialité en salle Julia. Profitez des nombreux catalogues et livres à votre disposition, prenez le temps d'un coloriage ou d'un puzzle ou bien jouez entre amis ou en familles.

En accès libre en salle Julia.

VISITE DE LA COLLECTION PERMANENTE

Comprendre l'histoire artistique qui s'est jouée à Pont-Aven entre 1860 et 1960 et l'aventure picturale de l'école de Pont-Aven autour de Paul Gauguin, Émile Bernard et Paul Sérusier : c'est ce que vous révélera cette visite guidée.

- Chaque vendredi du 3 avril au 6 novembre (sauf 1^{er} mai) | 14h30
- Chaque mardi (juillet et août) | 14h30

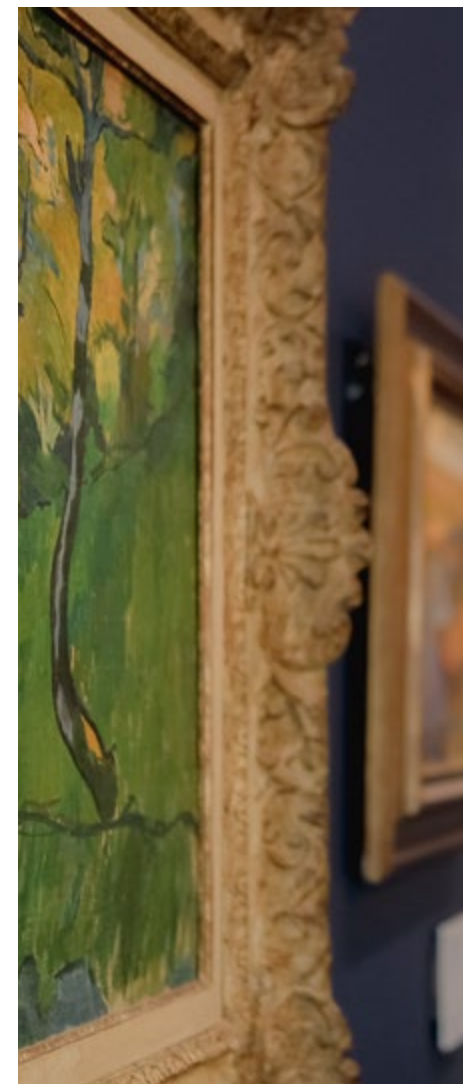
Durée : 1h. Tarif : 3 € après acquittement du droit d'entrée.

VISITE DE L'EXPOSITION JEAN PAINLEVÉ, LES PIEDS DANS L'EAU

Un temps de découverte de l'exposition vous est proposé avec une médiatrice culturelle pour une plongée dans l'univers de Jean Painlevé, vous proposant un temps de contemplation associé à quelques clés de compréhension.

- Chaque vendredi du 13 février au 29 mai, (sauf 1^{er} mai) | 16h
- Chaque 1^{er} dimanche du mois (1^{er} mars, 5 avril, 3 mai) | 16h

Durée : 1h. Tarif : 3 € après acquittement du droit d'entrée.




Salle du musée © M.Dessaigne



VISITE DE L'EXPOSITION AU TEMPS DE CAMILLE CLAUDEL, ÊTRE SCULPTRICE À PARIS


- Chaque vendredi du 4 septembre au 6 novembre | 16h
- Chaque mardi et chaque vendredi en juillet et août | 11h30
- Dimanches 19, 26 juillet, 2, 9 et 16 août | 11h30
- Dimanches 6 septembre, 4 octobre et 1^{er} novembre | 15h et 16h

 Durée : 1h. Tarif : 3 € en plus du droit d'entrée.

VISITES FINISSAGE DES EXPOSITIONS TEMPORAIRES

Dernières visites pour clôturer l'exposition !

- Dimanche 31 mai | 16h
- Dimanche 8 novembre | 15h et 16h

 Durée : 1h. Tarif : 3 € en plus du droit d'entrée.

VISITES DEDANS / DEHORS

Découvrez le lien entre le patrimoine local et nos collections grâce à des visites dedans / dehors menées par nos partenaires et les médiatrices du musée.

DE LA VILLE AU MUSÉE...

En partenariat avec l'Office du Tourisme « De Concarneau à Pont-Aven ».

Une manière originale de découvrir les liens étroits entre Pont-Aven et la peinture, les œuvres conservées au musée étant intimement liées à l'histoire de la ville. Suivez un parcours commenté dans Pont-Aven avant de découvrir la collection permanente du musée avec une médiatrice culturelle.

- Tous les mercredis du 8 juillet au 26 août | 10h45

 Durée : 1h30. Tarifs : 11 € par adulte, 4 € pour les 7 à 17 ans ;
gratuit - 7 ans. Réservation : www.museepontaven.fr

Avec votre billet de visite guidée, profitez aussi d'un accès libre à tout le musée. Présentez-le au point de départ devant le musée.

Madeleine Jouvray (1862-1935),
Danaïde,
Avant 1935, marbre, collection particulière
© musée Camille Claudel, photo Philippe Migeat





© Photo Liz Hascoët

ÉVÉNEMENTS NATIONAUX

WEEK-END MUSÉES TÉLÉRAMA

- Samedi 21 et dimanche 22 mars

ÉCHO À JEAN PAINLEVÉ - avec une projection du documentaire *Femmes à bord : de l'observation à la science*

Programme complet sur www.museepontaven.fr

NUIT EUROPÉENNE DES MUSÉES

- Samedi 23 mai de 18h à minuit

Programmation inédite et festive – l'équipe vous réserve des surprises !

Programme complet sur www.museepontaven.fr

FÊTE DE L'ESTAMPE

ATELIER DÉCOUVERTE DE L'ESTAMPE - Avec l'artiste Liz Hascoët

- Mercredi 27 mai | 14h

Durée : 3h. Tarif : 20 € par adulte, 10 € - 18 ans. Public : adultes/enfants, à partir de 10 ans. Débutants acceptés

STAGE D'INITIATION À LA POINTE SÈCHE - Avec l'artiste Liz Hascoët

- Dimanche 31 mai | 10h

Durée : 5h. Tarif : 40 € par adulte, 20 € - 18 ans

JOURNÉES EUROPÉENNES DU PATRIMOINE

- Samedi 19 et dimanche 20 septembre

Animations tout le week-end et festival Cap Danse.

JOURNÉE EUROPÉENNE DES AMIS DU MUSÉE

- Dimanche 11 octobre

MOIS DU FILM DOCUMENTAIRE

ÉCHO À L'EXPOSITION « AU TEMPS DE CAMILLE CLAUDEL, ÊTRE SCULPTRICE À PARIS ».

Projection du documentaire *Camille Claudel, sculpter pour exister*.

- Jeudi 5 novembre | 18h (n'inclut pas l'entrée au musée)



LE MUSÉE DE PONT-AVEN ACCUEILLE UNE COLLECTE DE SANG,
EN SALLE JULIA

- Mardi 21 avril | à partir de 12h

Inscrivez-vous sur <https://dondesang.efs.sante.fr>





S'INITIER À L'HISTOIRE DE L'ART

En partenariat avec l'Association des Amis du Musée de Pont-Aven, découvrez un nouveau cycle de conférences animées par des historien.ne.s d'art ou des personnalités du monde artistique. Les conférences sont gratuites et ouvertes à toutes et tous.

• **Samedi 7 février | 11h**

Conversation autour de l'exposition « Jean Painlevé, les pieds dans l'eau »

Avec Pia Viewing, co-commissaire de l'exposition.

• **Jeuudi 4 juin | 18h**

Conférence « En leurs paumes, notre couleur déposée, transmission de la chromatique nابية à leurs élèves (1908 – 1921) ». Avec Claire Le Padellec, lauréate du Prix du master 2025 *Le droit de tout oser* organisé par le Musée de Pont-Aven et les Amis du musée.

• **Samedi 27 juin | 11h**

Conversation autour de l'exposition « Au temps de Camille Claudel, être sculptrice à Paris »

Avec Pauline Fleury et Anne Rivière, commissaires scientifiques.

• **Jeuudi 17 septembre | 18h**

Conférence à deux voix « Sculptrices, entre hier et aujourd'hui »

Avec Eva Belgherbi, docteure en histoire de l'art (Université de Poitiers CRIHAM - École du Louvre) et Charlotte Foucher Zarmanian, historienne de l'art et directrice de recherche au CNRS – dans le cadre des Journées du patrimoine et du mariage.

• **Jeuudi 26 novembre | 18h**

Conférence « La formation des artistes bretons à Rennes et de leur activité en Bretagne de 1800 à 1938 »

Avec Guillaume Kazerouni, responsable des collections anciennes, peintures et dessins, Musée des Beaux-Arts de Rennes.

Durée : 1h30. Tarif : gratuit dans la limite des places disponibles et des conditions de sécurité.

RDV porte administrative du musée, puis salle Julia au 1^{er} niveau du musée. Sur réservation.





Les Amis du Musée en visite © B. Galéron

L'ASSOCIATION DES AMIS DU MUSÉE DE PONT-AVEN COMPTE PLUS DE 900 PASSIONNÉS MOBILISÉS AUTOUR D'UN LIEU UNIQUE ET D'UNE ÉQUIPE DYNAMIQUE.

Être adhérent de l'Association des Amis du Musée de Pont-Aven, c'est contribuer au rayonnement de ce lieu d'exception et participer à l'enrichissement de ses collections. C'est aussi accompagner les personnes qui n'osent pas franchir la porte du musée en leur proposant des conférences et animations, en partenariat avec les professionnels du lieu.

Adhérer aux Amis du Musée de Pont-Aven, c'est :

- **Être invité** aux inaugurations des expositions temporaires.
- **Accéder** gratuitement aux musées* toute l'année.
- **Assister** aux conférences organisées par les musées.
- **Participer** à des voyages culturels en France et à l'étranger.
- **Bénéficier** de visites commentées réservées aux membres de l'association.
- **Recevoir** une information régulière sur les activités du musée.
- **Bénéficier** d'une remise de 5% sur toutes les librairie-boutique des musées de CCA.

* le Musée de Pont-Aven et le Musée de la Pêche à Concarneau, gérés par Concarneau Cornouaille Agglomération (CCA).



VISITE SPÉCIALE « LES PETITS AMIS DU MUSÉE »

Invitez vos familles à cette visite spécialement conçue pour eux lors de laquelle ils découvriront le musée en votre compagnie et celle d'une médiatrice culturelle.

• **Lundis 20 avril et 13 juillet | 15h**

Durée : 1h15. Enfants de 6 à 11 ans accompagnés d'un adulte.
Réservation : amisdumuseepontaven@gmail.com

<https://amismpa.com/>

Parce que l'art est l'affaire de tous, le musée s'engage dans l'accueil et l'accompagnement de tous les publics. Toute l'équipe se mobilise pour la venue des personnes en situation de handicap et leurs accompagnateurs dans les meilleures conditions. Le musée est labellisé « Tourisme et Handicap » pour les handicaps visuel, mental et auditif.

Le Musée de Pont-Aven est à l'écoute des associations, des écoles et des établissements spécialisés, pour offrir une visite confortable, adaptée et accessible. Chaque accueil se construit sur mesure en prenant en compte les attentes et les besoins de chacun.

VISITEURS À MOBILITÉ RÉDUITE

L'ensemble du musée est accessible. Fauteuils roulants et sièges pliants sont mis à disposition sur simple demande.

VISITEURS MALENTENDANTS

Les espaces d'exposition permanente, l'accueil-billetterie, la boutique et la salle Julia sont équipés d'une boucle magnétique pour les visiteurs malentendants appareillés.

Des visioguides sont également prêtés sur demande. Ils offrent des séquences vidéos réparties dans tout le parcours permanent du musée, en langue des signes et sous-titrées.

VISITEURS MALVOYANTS ET NON-VOYANTS

Des audioguides sont disponibles pour les personnes mal ou non-voyantes avec des commentaires descriptifs spécifiques.

VISITEURS PRÉSENTANT UN HANDICAP MENTAL

Chaque année, le musée reçoit des groupes d'enfants et d'adultes d'établissements spécialisés ou de services d'accueil de jour. Les visites s'organisent en étroite relation avec les structures accueillant les personnes en situation de handicap.

**L'ENTRÉE
EST GRATUITE
POUR LES PERSONNES
EN SITUATION
DE HANDICAP
ET LEUR
ACCOMPAGNEUR**



© M. Bodolec

LE MUSÉE DE PONT-AVEN CHEZ VOUS!

Exposition itinérante en version numérique et inclusive.

Outil inédit d'appropriation des collections, l'exposition itinérante invite chacun à s'exprimer et à croiser les regards, accompagné par les médiatrices culturelles et de manière collaborative avec la structure accueillante.



Avec le soutien
de la Fondation Orange.

L'EXPOSITION SERA PRÉSENTE :

1^{er} trimestre

EPSM (Etablissement public de santé mentale)
Etienne Gourmelen, site de Quimper

2^{ème} trimestre

ESAT (Établissement et service d'accompagnement par le travail) Concarneau – atelier alterné

3^{ème} trimestre

DAME (Dispositif d'accompagnement médico-éducatif) de Bric

À VOS AGENDAS !

Toutes les animations, pour vos réservations
et paiements en ligne, sont sur www.museepontaven.fr

- TOUT PUBLIC
- ENFANTS / FAMILLES
- ADOS
- ADULTES
- ◆ GRATUIT SELON LES PLACES DISPONIBLES
- NOUVEAUTÉ
- P AVEC PRATIQUE ARTISTIQUE

FÉVRIER

Samedi 7 février

- ◆ ● 11h Conversation artistique « Jean Painlevé, les pieds dans l'eau » (cf. p. ??)

Mercredi 11 février

- 10h30 et 14h30 RDV enseignants sur l'exposition « Jean Painlevé, les pieds dans l'eau »

Vendredi 13 février

- 16h Visite guidée « Jean Painlevé, les pieds dans l'eau »

Mercredi 18 février

- P ● 15h « Les petits créateurs » (cf. p. 28)

Vendredi 20 février

- 10h45 « Les petits curieux » (cf. p. 27)
- 16h Visite guidée « Jean Painlevé, les pieds dans l'eau »

Mercredi 25 février

- P ● 15h « Les petits créateurs » (cf. p. 28)

Vendredi 27 février

- 10h45 « Les petits curieux » (cf. p. 27)
- 16h Visite guidée « Jean Painlevé, les pieds dans l'eau »

MARS

Dimanche 1^{er} mars

- 16h Visite guidée « Jean Painlevé, les pieds dans l'eau »

jeudi 5 mars

- 18h Afterwork arts et sciences : l'aventure Moorev (cf. p. 7)

Vendredi 6 mars

- 16h Visite guidée « Jean Painlevé, les pieds dans l'eau »

Vendredi 13 mars

- 16h Visite guidée « Jean Painlevé, les pieds dans l'eau »

Jedi 19 mars

- ◆ ● 9h30 et 10h30 « Patouille et gribouille » : hippocampe et cie (cf. p. 8)
- 16h Conférence « La carte postale : un outil pour découvrir Pont-Aven à travers le temps » (cf. p. 7)

Vendredi 20 mars

- 16h Visite guidée « Jean Painlevé, les pieds dans l'eau »

Samedi 21 et dimanche 22 mars

- ◆ ● 10h Week-end Téléràma

Dimanche 22 mars

- ◆ ● 11h Projection du documentaire « Femmes à bord, de l'observation à la science » (cf. p. 7)

Jedi 26 mars

- ◆ ● 9h30 et 10h30 « Patouille et gribouille » : hippocampe et cie (cf. p. 8)

Vendredi 27 mars

- 16h Visite guidée « Jean Painlevé, les pieds dans l'eau »

Dimanche 29 mars

- 10h-17h Journée familles « Jean Painlevé, les pieds dans l'eau »
- 14h30 Atelier ados « Silence, on bruite » (cf. p. 8)

AVRIL

Vendredi 3 avril

- 14h30 Visite guidée de l'exposition permanente
- 16h Visite guidée « Jean Painlevé, les pieds dans l'eau »

Dimanche 5 avril

- 16h Visite guidée « Jean Painlevé, les pieds dans l'eau »

Vendredi 10 avril

- 14h30 Visite guidée de l'exposition permanente
- 16h Visite guidée « Jean Painlevé, les pieds dans l'eau »

Mercredi 15 avril

- P ● 15h « Les petits créateurs » (cf. p. 28)

Vendredi 17 avril

- 10h45 « Les petits curieux » (cf. p. 27)
- 14h30 Visite guidée de l'exposition permanente
- 16h Visite guidée « Jean Painlevé, les pieds dans l'eau »

Lundi 20 avril

- 15h Visite-atelier spéciale « Les petits amis du musée » (cf. p. 38)

Mardi 21 avril

- À partir de 12h Collecte don du sang au musée

Mercredi 22 avril

- P ● 15h « Les petits créateurs » (cf. p. 28)

Vendredi 24 avril

- 10h45 « Les petits curieux » (cf. p. 27)
- 14h30 Visite guidée de l'exposition permanente
- 16h Visite guidée « Jean Painlevé, les pieds dans l'eau »

Jedi 30 Avril

- 18h Afterwork arts et sciences : Under The Pole (cf. p. 7)

MAI

Dimanche 3 mai

- 16h Visite guidée « Jean Painlevé, les pieds dans l'eau »

Vendredi 8 mai

- 14h30 Visite guidée de l'exposition permanente
- 16h Visite guidée « Jean Painlevé, les pieds dans l'eau »

Vendredi 15 mai

- 14h30 Visite guidée de l'exposition permanente
- 16h Visite guidée « Jean Painlevé, les pieds dans l'eau »

Vendredi 22 mai

- 14h30 Visite guidée de l'exposition permanente
- 16h Visite guidée « Jean Painlevé, les pieds dans l'eau »

Samedi 23 mai

- ◆ ● 18h à minuit Nuit des musées

Mercredi 27 mai

- P ● 14h Atelier découverte de l'estampe (Fête de l'estampe) (cf. p. 7)

Vendredi 29 mai

- 14h30 Visite guidée de l'exposition permanente
- 16h Visite guidée « Jean Painlevé, les pieds dans l'eau »

Dimanche 31 mai

- P ● 10h Stage d'initiation à la pointe sèche (Fête de l'estampe) (cf. p. 7)
- 16h Visite guidée « Jean Painlevé, les pieds dans l'eau »

JUIN

Jedi 4 juin

- 18h Conférence par la lauréate du Prix du mémoire « Le droit de tout oser » 2025

Vendredi 5 juin

- 14h30 Visite guidée de l'exposition permanente

Vendredi 12 juin

- 14h30 Visite guidée de l'exposition permanente

Jedi 18 juin

- ◆ ● 16h « Regard de restauratrice : que révèle le choix des supports par les artistes ? » (cf. p. 14)

Vendredi 19 juin

- 14h30 Visite guidée de l'exposition permanente

Vendredi 26 juin

- 14h30 Visite guidée de l'exposition permanente

Samedi 27 juin

- 11h Conversation artistique « Au temps de Camille Claudel, être sculptrice à Paris » (cf. p. 10)

JUILLET

Vendredi 3 juillet

- 11h30 Visite guidée de l'exposition temporaire
- 14h30 Visite guidée de l'exposition permanente

Mardi 7 juillet

- 9h « Respirez au musée » (cf. p. 11)
- 11h30 Visite guidée de l'exposition temporaire
- 14h30 Visite guidée de l'exposition permanente

Mercredi 8 juillet

- 10h45 Visite guidée « De la ville au musée... » (cf. p. 32)
- 14h Visite en famille « Au temps de Camille Claudel, être sculptrice à Paris » (cf. p. 12)
- P ● 15h « Les petits créateurs » (cf. p. 28)

Vendredi 10 juillet

- 10h45 « Les petits curieux » (cf. p. 27)
- 11h30 Visite guidée de l'exposition temporaire
- 14h30 Visite guidée de la collection permanente

Lundi 13 juillet

- 15h Visite-atelier spéciale « Les petits amis du musée » (cf. p. 38)

Mardi 14 juillet

- 11h30 Visite guidée de l'exposition temporaire
- 14h30 Visite guidée de l'exposition permanente

Mercredi 15 juillet

- 10h45 « Les petits curieux » (cf. p. 27)
- 10h45 Visite guidée « De la ville au musée... » (cf. p. 32)
- 14h Visite en famille « Au temps de Camille Claudel, être sculptrice à Paris » (cf. p. 12)
- P ● 15h « Les petits créateurs » (cf. p. 28)

Vendredi 17 juillet

- 10h45 « Les petits curieux » (cf. p. 27)
- 11h30 Visite guidée de l'exposition temporaire
- 14h30 Visite guidée de la collection permanente

Dimanche 19 juillet

- 11h30 Visite guidée de l'exposition temporaire

Mardi 21 juillet

- 11h30 Visite guidée de l'exposition temporaire
- 14h30 Visite guidée de l'exposition permanente

Mercredi 22 juillet

- 10h45 « Les petits curieux » (cf. p. 27)
- 10h45 Visite guidée « De la ville au musée... » (cf. p. 32)
- 14h Visite en famille « Au temps de Camille Claudel, être sculptrice à Paris » (cf. p. 12)
- P ● 15h « Les petits créateurs » (cf. p. 28)

Vendredi 24 juillet

- 10h45 « Les petits curieux » (cf. p. 27)
- 11h30 Visite guidée de l'exposition temporaire
- 14h30 Visite guidée de la collection permanente
- P ● 14h30 Atelier modelage en famille (cf. p. 12)

Dimanche 26 juillet

- **11h30** Visite guidée de l'exposition temporaire

Mardi 28 juillet

- **11h30** Visite guidée de l'exposition temporaire
- **14h30** Visite guidée de l'exposition permanente

Mercredi 29 juillet

- **10h45** « Les petits curieux » (cf. p. 27)
- **10h45** Visite guidée « De la ville au musée... » (cf. p. 32)
- **14h** Visite en famille « Au temps de Camille Claudel, être sculptrice à Paris » (cf. p. 12)
- P** ● **15h** « Les petits créateurs » (cf. p. 28)

Vendredi 31 juillet

- **10h45** « Les petits curieux » (cf. p. 27)
- **11h30** Visite guidée de l'exposition temporaire
- **14h30** Visite guidée de l'exposition permanente

AOÛT

Dimanche 2 août

- **11h30** Visite guidée de l'exposition temporaire

Mardi 4 août

- **11h30** Visite guidée de l'exposition temporaire
- **14h30** Visite guidée de l'exposition permanente

Mercredi 5 août

- **10h45** « Les petits curieux » (cf. p. 27)
- **10h45** Visite guidée « De la ville au musée... » (cf. p. 32)
- **14h** Visite en famille « Au temps de Camille Claudel, être sculptrice à Paris » (cf. p. 12)
- P** ● **15h** « Les petits créateurs » (cf. p. 28)

Vendredi 7 août

- **10h45** « Les petits curieux » (cf. p. 27)
- **11h30** Visite guidée de l'exposition temporaire
- **14h30** Visite guidée de l'exposition permanente

Dimanche 9 août

- **11h30** Visite guidée de l'exposition temporaire

Mardi 11 août

- **11h30** Visite guidée de l'exposition temporaire
- **14h30** Visite guidée de l'exposition permanente

Mercredi 12 août

- **10h45** « Les petits curieux » (cf. p. 27)
- **10h45** Visite guidée « De la ville au musée... » (cf. p. 32)
- **14h** Visite en famille « Au temps de Camille Claudel, être sculptrice à Paris » (cf. p. 12)
- P** ● **15h** « Les petits créateurs » (cf. p. 28)

Vendredi 14 août

- **10h45** « Les petits curieux » (cf. p. 27)
- **11h30** Visite guidée de l'exposition temporaire
- **14h30** Visite guidée de l'exposition permanente

Dimanche 16 août

- **11h30** Visite guidée de l'exposition temporaire

Mardi 18 août

- **11h30** Visite guidée de l'exposition temporaire
- **14h30** Visite guidée de l'exposition permanente

Mercredi 19 août

- **10h45** « Les petits curieux » (cf. p. 27)
- **10h45** Visite guidée « De la ville au musée... » (cf. p. 32)
- **14h** Visite en famille « Au temps de Camille Claudel, être sculptrice à Paris » (cf. p. 12)
- P** ● **15h** « Les petits créateurs » (cf. p. 28)

Vendredi 21 août

- **10h45** « Les petits curieux » (cf. p. 27)
- **11h30** Visite guidée de l'exposition temporaire
- **14h30** Visite guidée de l'exposition permanente
- P** ● **14h30** Atelier modelage en famille (cf. p. 12)

Mardi 25 août

- **9h** « Respirez au musée » (cf. p. 11)
- **11h30** Visite guidée de l'exposition temporaire
- **14h30** Visite guidée de l'exposition permanente

Mercredi 26 août

- **10h45** « Les petits curieux » (cf. p. 27)
- **10h45** Visite guidée « De la ville au musée... » (cf. p. 32)
- **14h** Visite en famille « Au temps de Camille Claudel, être sculptrice à Paris » (cf. p. 12)
- P** ● **15h** « Les petits créateurs » (cf. p. 28)

Vendredi 28 août

- **10h45** « Les petits curieux » (cf. p. 27)
- **11h30** Visite guidée de l'exposition temporaire
- **14h30** Visite guidée de l'exposition permanente

SEPTEMBRE

Vendredi 4 septembre

- **14h30** Visite guidée de l'exposition permanente
- **16h** Visite guidée de l'exposition temporaire

Dimanche 6 septembre

- **15h et 16h** Visite guidée de l'exposition temporaire

Mardi 8 septembre

- **18h30** « Respirez au musée » (cf. p. 11)

Vendredi 11 septembre

- **14h30** Visite guidée de l'exposition permanente
- **16h** Visite guidée de l'exposition temporaire

Jeudi 17 septembre

- **18h** Conversation artistique « Sculptrices entre hier et aujourd'hui » (cf. p. 10)

Vendredi 18 septembre

- **14h30** Visite guidée de l'exposition permanente
- **16h** Visite guidée de l'exposition temporaire

Samedi 19 et dimanche 20 septembre

- ◆ ● **10h** Journées européennes du patrimoine et festival Cap Danse

Mercredi 23 septembre

- **10h30 et 14h30** RDV enseignants sur l'exposition « Au temps de Camille Claudel, être sculptrice à Paris »

Vendredi 25 septembre

- **14h30** Visite guidée de l'exposition permanente
- **16h** Visite guidée de l'exposition temporaire

OCTOBRE

Vendredi 2 octobre

- **14h30** Visite guidée de l'exposition permanente
- **16h** Visite guidée de l'exposition temporaire

Dimanche 4 octobre

- **15h et 16h** Visite guidée de l'exposition temporaire

Vendredi 9 octobre

- **14h30** Visite guidée de l'exposition permanente
- **16h** Visite guidée de l'exposition temporaire

Mardi 13 Octobre

- **18h et 19h** Visite théâtralisée « Claudel impromptu : Les Causeuses » (cf. p. 11)

Vendredi 16 octobre

- **14h30** Visite guidée de l'exposition permanente
- **16h** Visite guidée de l'exposition temporaire

Mardi 20 Octobre

- **18h30** « Respirez au musée » (cf. p. 11)

Mercredi 21 Octobre

- P** ● **15h** « Les petits créateurs » (cf. p. 28)

Vendredi 23 octobre

- **10h45** « Les petits curieux » (cf. p. 27)
- **14h30** Visite guidée de la collection permanente
- **16h** Visite guidée de l'exposition temporaire

Samedi 24 octobre

- P** ● **10h** Stage modelage « Au temps de Camille Claudel, être sculptrice à Paris » (cf. p. 11)

Mercredi 28 octobre

- P** ● **15h** « Les petits créateurs » (cf. p. 28)

Vendredi 30 octobre

- **10h45** « Les petits curieux » (cf. p. 27)
- **14h30** Visite guidée de la collection permanente
- **16h** Visite guidée de l'exposition temporaire
- **17h30** Halloween au musée

NOVEMBRE

Dimanche 1^{er} Novembre

- **15h et 16h** Visite guidée de l'exposition temporaire

Mardi 3 novembre

- **18h30** « Respirez au musée » (cf. p. 11)

Mercredi 4 novembre

- P** ● **15h** « Les petits créateurs » (cf. p. 28)

Jeudi 5 Novembre

- **18h** Mois du film documentaire au musée (cf. p. 11)

Vendredi 6 novembre

- **10h45** « Les petits curieux » (cf. p. 27)
- **14h30** Visite guidée de l'exposition permanente
- **16h** Visite guidée de l'exposition temporaire

Dimanche 8 novembre

- **10h** Journée famille « Au temps de Camille Claudel, être sculptrice à Paris » (cf. p. 12)
- **14h30** Atelier ados « Je modèle avec Camille Claudel » (cf. p. 12)
- **15h** Visite guidée finissage de l'exposition temporaire (cf. p. 11)
- **16h** Visite guidée finissage de l'exposition temporaire (cf. p. 11)

Mercredi 25 novembre

- ◆ ● **9h30 et 10h30** « Patouille et gribouille » (cf. p. 26)

Jeudi 26 novembre

- **18h** Conférence « La formation des artistes bretons à Rennes et leur activité en Bretagne de 1800 à 1938 » (cf. p. 36)

DÉCEMBRE

Mercredi 9 décembre

- ◆ ● **9h30 et 10h30** « Patouille et gribouille » (cf. p. 26)

Jeudi 10 décembre

- **16h** « Regard de restauratrice : comment un musée prend soin de ses œuvres ? » (cf. p. 14)

Mercredi 23 décembre

- **10h45** « Les petits curieux » (cf. p. 27)
- P** ● **15h** « Les petits créateurs » (cf. p. 28)

Mercredi 29 décembre

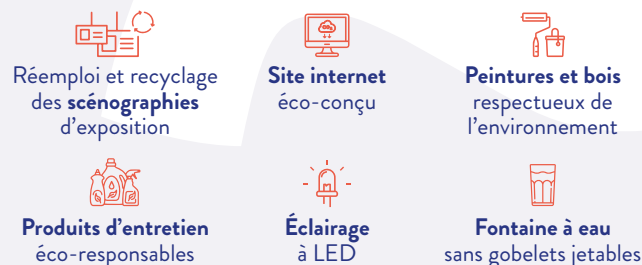
- **17h30** Soirée d'hiver au musée (cf. p. 28)

Mercredi 30 décembre

- **10h45** « Les petits curieux » (cf. p. 27)
- P** ● **15h** « Les petits créateurs » (cf. p. 28)

UN MUSÉE CITOYEN & ENGAGÉ

Éco-responsabilité



Parité femmes/hommes



Un musée pour toutes et tous

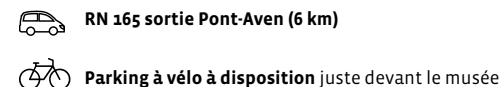


VENIR AU MUSÉE

MUSÉE DE PONT-AVEN

Place Julia - 29930 PONT-AVEN
02 98 06 14 43 ou museepontaven@cca.bzh
www.museepontaven.fr

Accès



Tarifs

TARIF PLEIN ADULTES INDIVIDUELS : 8 €
TARIF RÉDUIT : 6 €
TARIF GROUPE (+ 10 PERS.) : 5 €

Le tarif comprend la visite de l'exposition permanente et de l'exposition temporaire

> Détails des tarifs réduits et gratuits sur www.museepontaven.fr

**GRATUIT
- 18 ANS**

Pour les visites, ateliers, conférences et stages :
RÉSERVATION ET PAIEMENT EN LIGNE OBLIGATOIRES SUR WWW.MUSEEPONTAVEN.FR

Renseignements sur tous les transports en commun depuis partout en Bretagne pour venir à Pont-Aven : www.mobibreizh.bzh / www.ouestgo.fr
Depuis Concarneau : www.coralie-cca.bzh
Depuis Quimper : www.tbk.bzh
Depuis Quimper : www.breizhgo.bzh

Gares SNCF de Quimper (12 km) et **Rosporden** (14 km) puis taxi ou car jusqu'à Pont-Aven

Horaires d'ouverture

Ouvert tous les jours de 10h à 18h sauf le lundi (hors juillet et août).
Juillet et août : ouvert tous les jours de 10h à 19h (fermé le lundi 31 août).
Ouvert les jours fériés sauf 1^{er} janvier, lundi de Pâques, lundi de Pentecôte et 25 décembre.



© Photo M. Bodolec



Correspondence
de Paul Gauguin
ses amis peintres

Informational text and QR code on the right side of the display.



© P. Gérard

Nous adressons nos chaleureux remerciements à tous les mécènes et partenaires qui accompagnent et soutiennent le Musée de Pont-Aven dans son développement, sa politique culturelle et ses actions auprès des différents publics.

Création graphique : Aurélien Bidaud / sunegraphiste.com