

ART ET CULTURE /// MUSÉE DE PONT-AVEN



ACTION |

PREMIERS PAS AU MUSÉE DE PONT-AVEN



Contact
Service des Publics
• 02 98 06 14 43 •

Si on prenait la pose comme les modèles pour mieux regarder l'œuvre ?

Par cette visite ludique, les plus jeunes s'approprient quelques tableaux de la collection du Musée de Pont-Aven. C'est aussi l'occasion d'appréhender l'œuvre d'art, sa technique et son histoire par des manipulations sensorielles.

Objectifs

- **Découvrir des œuvres originales et un musée.**
- **Appréhender le vocabulaire spécifique aux techniques artistiques.**
- **La représentation du corps et le langage des émotions.**
- **Apprendre à observer et à décrire.**

Contenu de la visite

Une médiatrice culturelle vous accueille et anime l'échange pour une découverte participative des collections du musée.

CYCLE 1

INTERVENTION IN SITU.

////////////////////

VISITE GRATUITE : 40 MIN.



ART ET CULTURE /// MUSÉE DE PONT-AVEN

Contact
Service des Publics
• 02 98 06 14 43 •



ACTION | L'ÉCOLE DE PONT-AVEN

Découvrez, lors de cette visite, le mouvement initié par Paul Gauguin et ses amis à Pont-Aven.

Objectifs

- Découvrir l'École de Pont-Aven et les artistes qui y ont contribué.
- Situer les artistes de l'École de Pont-Aven dans l'Histoire de l'Art.
- Appréhender les sources d'inspiration de ces créateurs.
- En apprendre plus sur le quotidien de ces artistes lors de leurs séjours à Pont-Aven.

Contenu de la visite

Une médiatrice culturelle vous accueille et anime l'échange pour une découverte participative des collections du musée.

ATELIER PÉDAGOGIQUE OPTIONNEL

« Rencontre avec un peintre de Pont-Aven » : Automne 1888 à Pont-Aven : les élèves écoutent la « Leçon au Bois d'Amour » de Paul Gauguin à Paul Sérusier et créent leur paysage synthétiste.

CYCLE 2 >
LYCÉE

INTERVENTION IN SITU.

////////////////////

VISITE GRATUITE : 45 MIN.

ATELIER OPTIONNEL : 45 MIN
/ 30€ PAR GROUPE.

MATÉRIEL FOURNI.





Contact
Service des Publics
• 02 98 06 14 43 •

ACTION | L'ESTAMPE ET LE MONOTYPE

Lithographie, eau forte, monotype... autant de techniques d'estampe et d'impression.

Parcourez la collection permanente du Musée de Pont-Aven et partez à la recherche des estampes incontournables du musée. Pour terminer votre visite, un dispositif ludique et pédagogique complète cette observation par la présentation vidéo des gestes et des techniques, associée aux oeuvres originales.

Un médiateur anime cette visite et échange avec les élèves à partir d'une sélection d'oeuvres de la collection permanente et leur présente les outils utilisés par les artistes.

Objectifs

- **Aborder le principe de l'impression et de l'estampe.**
- **Découvrir le matériel d'encre, de tracé et d'impression spécifique à ces techniques.**
- **Regarder des oeuvres originales créées avec des techniques variées.**

ATELIER PÉDAGOGIQUE OPTIONNEL

« Réalise ton monotype » :

- *Initiation à la pratique du monotype du cycle 2 au lycée.*

CYCLE 2 >
LYCÉE

INTERVENTION IN SITU.

////////////////////

VISITE GRATUITE : 45 MIN.

ATELIER OPTIONNEL : 45 MIN
/ 30€ PAR GROUPE.

MATÉRIEL FOURNI.



ACTION | LE PAYSAGE

La peinture de paysage occupe une place importante dans l'histoire de la peinture comme dans la collection du Musée de Pont-Aven. Comment les artistes venus à Pont-Aven de la fin du XIX^{ème} siècle au début du XX^{ème} ont-ils représenté le paysage ? Comment définit-on un paysage académique et un tableau synthétique ? Autant de notions à approfondir durant cette visite.

Objectifs

- **Questionner les choix des artistes et les styles artistiques selon les époques.**
- **Aborder les caractéristiques picturales.**
- **Initier au vocabulaire spécifique : point de vue, perspective, arrière plan...**

ATELIER PÉDAGOGIQUE OPTIONNEL

« **Paysage à croquer** » : pour compléter l'observation des œuvres, les enfants expérimentent les notions de cadrage et de croquis.



Contact
Service des Publics
• 02 98 06 14 43 •

GS > LYCÉE

INTERVENTION IN SITU.

////////////////////

VISITE GRATUITE : 45 MIN.

ATELIER OPTIONNEL :
45 MIN / 30€ PAR GROUPE.

MATÉRIEL FOURNI.



ART ET CULTURE /// MUSÉE DE PONT-AVEN

ACTION |
LE PORTRAIT

Contact
Service des Publics
• 02 98 06 14 43 •

Le portrait occupe une place prépondérante dans l'histoire de la peinture comme dans la collection du Musée de Pont-Aven. Portrait, autoportrait, caricature : que nous raconte ce genre pictural ? Quelles évolutions esthétiques ont été opérées par les artistes de Pont-Aven autour du portrait ?

Objectifs

- **Questionner les choix des artistes et les styles artistiques selon les époques.**
- **Aborder les caractéristiques picturales.**
- **Initier au vocabulaire spécifique : cadrage, autoportrait...**

ATELIER PÉDAGOGIQUE OPTIONNEL

«Portrait, autoportrait, dessine-moi» : les élèves expérimentent les notions de cadrage et les codes du portrait appris en visite : profil, trois-quarts, face, etc.

GS > LYCÉE

INTERVENTION IN SITU.

////////////////////

VISITE GRATUITE : 45 MIN.

ATELIER OPTIONNEL :
45 MIN / 30€ PAR GROUPE.

MATÉRIEL FOURNI.





ACTION |

LE LOINTAIN ET L'AILLEURS DU JAPON À PONT-AVEN



Contact
Service des Publics
• 02 98 06 14 43 •

Entre emprunt et influence, cette visite aborde les relations des artistes de l'École de Pont-Aven avec l'esthétique « japonisante ». Du cadrage à la composition, menez l'enquête pour découvrir comment les artistes font évoluer leur mode de représentation en s'inspirant du pays du soleil levant.

Objectifs

- Découvrir l'École de Pont-Aven et la situer dans l'Histoire de l'Art.
- Appréhender les sources d'inspiration de ces peintres et plus spécialement le japonisme.
- S'ouvrir à une autre culture.

ATELIER PÉDAGOGIQUE OPTIONNEL

« Mon estampe japonaise » : à partir de matrices déjà réalisées, les élèves s'initient à l'art de l'estampe.

Au-delà de 25 élèves, la classe sera divisée en deux groupes et deux ateliers seront facturés.

CYCLE 3 >
LYCÉE

INTERVENTION IN SITU.

////////////////////

VISITE GRATUITE : 45 MIN.

ATELIER OPTIONNEL :
45 MIN / 30€ PAR GROUPE.

MATÉRIEL FOURNI.



ACTION |

LA MER**DE LA VIE LITTORALE À SA REPRÉSENTATION ARTISTIQUE AUX XIXÈ ET XXÈ SIÈCLES**

Contact
Service des Publics
• 02 98 06 14 43 •

Un petit mousse attend les enfants pour découvrir les différentes figurations du littoral.

Aidons-le à regarder les différentes représentations de la mer et de ses « travailleurs », pour appréhender les esthétiques et les techniques artistiques.

Objectifs

- **Questionner les choix des artistes et les styles artistiques selon les époques.**
- **Croiser des champs disciplinaires à partir d'un thème commun.**
- **Interroger l'histoire pour comprendre l'actualité économique de notre territoire.**

ATELIER PÉDAGOGIQUE OPTIONNEL

« **Inspiration marine** », **cycle 1** : suite à leur découverte des oeuvres, un temps collectif leur est proposé pour réaliser une fresque collective.

« **Atmosphères marines** », **cycles 2 et 3** : à partir du vocabulaire collecté pendant la visite, les enfants réalisent un paysage maritime aux ambiances hautes en couleurs.

CYCLE 1 >
CYCLE 3

INTERVENTION IN SITU.

////////////////////

VISITE GRATUITE : 45 MIN.

ATELIER OPTIONNEL
AU CHOIX : 45 MIN
/ 30€ PAR GROUPE.

MATÉRIEL FOURNI.



ACTION |

VISITE : ARTS ET SCIENCES

THÉMATIQUE : OMBRES ET LUMIÈRES



Contact
Service des Publics
• 02 98 06 14 43 •

CYCLE 2

Qui dit « lumière » dit « ombre », puisque l'une et l'autre sont complémentaires.

Cette visite vous propose une première approche de ces notions à partir des tableaux du musée.

Comment les artistes de l'École de Pont-Aven se sont-ils emparés de cette « matière » éphémère dans leurs œuvres ? Quels codes sont utilisés, quelles atmosphères ces deux éléments créent-ils selon le traitement effectué par les artistes ?

Objectifs

- **Observer et comprendre les ombres et les sources lumineuses.**
- **Questionner les choix des artistes et les styles artistiques.**
- **Initier au vocabulaire spécifique : reflets, mise en lumière, clair-obscur...**

ATELIER PÉDAGOGIQUE OPTIONNEL

« Entre ombre et lumière », cycle 2 : au cours de l'atelier, les élèves s'inspirent du motif de l'arbre et explorent des représentations variées selon les esthétiques découvertes en visite.

INTERVENTION IN SITU.

////////////////////

VISITE GRATUITE : 45 MIN.

ATELIER OPTIONNEL : 45 MIN
/ 30€ PAR GROUPE.

MATÉRIEL FOURNI.



ACTION |

ARTISTES VOYAGEUSES. L'APPEL DES LOINTAINS (1880 -1940).

Autour de l'exposition temporaire. Du 24 juin au 5 novembre 2023.



Cette exposition réunit une quarantaine d'artistes femmes et de photographes, de la «Belle Époque» à la seconde guerre mondiale, dont les itinéraires artistiques ont emprunté les routes de l'ailleurs, du continent africain à l'Orient lointain.

Plus d'une centaine d'œuvres permettent d'appréhender le contexte culturel et social de ces voyageuses, durant cette période marquée à la fois par les premiers mouvements féministes et l'expansion coloniale.

AXES DE TRAVAIL :

- **Appréhender des techniques artistiques, de la peinture à la sculpture.**
- **Questionner la place et le rôle des femmes artistes des années 1880 à 1940.**
- **Contextualiser le développement de courants artistiques.**

ATELIER PÉDAGOGIQUE OPTIONNEL

« **Planisphère artistique** », cycles 1, 2, 3, 4 et 5 : à partir d'une carte du monde, les élèves vont reproduire un motif vu au sein de l'exposition avec la technique de leur choix (pastel, fusain, feutre).

« **Sculpture d'ailleurs** », cycles 2, 3, 4 et 5 : à partir d'un morceau de pâte, les élèves pourront réaliser une production artistique en volume, qu'ils pourront emporter avec eux.



Contact
Service des Publics
• 02 98 06 14 43 •

CYCLE 1 >
LYCÉE

INTERVENTION IN SITU.

////////////////////

DURÉE DE VISITE ET/OU DE
L'ATELIER.

CYCLE 1 : VISITE ANIMÉE DE 45
MIN. PAS D'ATELIER PROPOSÉ.

CYCLES 2, 3, 4, 5 : VISITE : 45 MIN.
ATELIER OPTIONNEL : 45 MIN /
30€ PAR GROUPE.

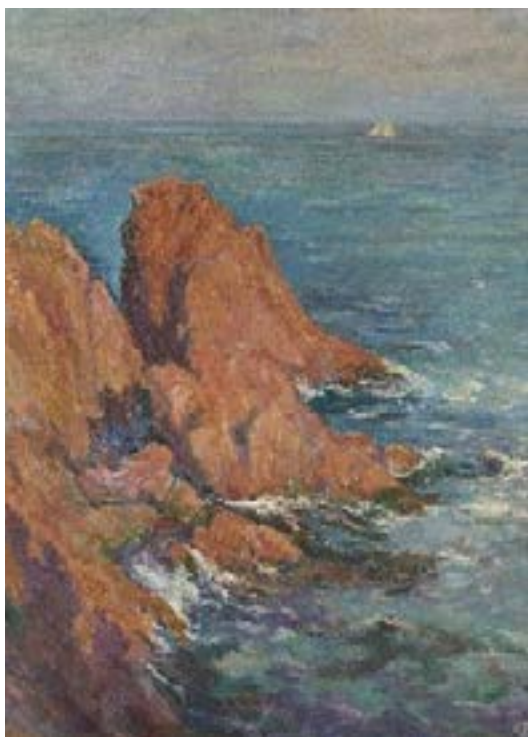
MATÉRIEL FOURNI.



ACTION |

ANNA BOCH, UN VOYAGE IMPRESSIONNISTE.

Autour de l'exposition temporaire. Du 3 février au 26 mai 2024.



En 2024, faisons connaissance avec l'œuvre de l'artiste belge Anna Boch, femme artiste et actrice du milieu artistique de son époque.

Voyageuse aguerrie, Anna Boch nous entraîne avec elle sur les côtes bretonnes qu'elle découvre avec son frère au tout début du XX^e siècle. Cette visite nous offre un beau voyage (néo-)impressionniste en compagnie d'une artiste collectionneuse, qui intègre et défend l'avant-garde artistique.

C'est alors l'Anna Boch mécène que nous découvrons : celle qui acquiert des tableaux de l'école de Pont-Aven, tel Paul Gauguin ou Émile Bernard alors qu'ils sont encore peu reconnus.

Le Musée de Pont-Aven est inscrit, par cette exposition exceptionnelle, dans la programmation des «150 ans de l'impressionnisme avec le Musée d'Orsay (1874-2024)».

AXES DE TRAVAIL :

- Découvrir la carrière d'une femme artiste et collectionneuse d'art au cœur de l'histoire artistique du 19^e et 20^e siècle.
- Contextualiser le développement d'un courant artistique : ici l'impressionnisme et le pointillisme
- Connaître différentes techniques artistiques à partir des œuvres présentées dans l'exposition
- S'exprimer et développer son sens critique à partir des visites commentées

ATELIER PÉDAGOGIQUE OPTIONNEL

À chaque exposition temporaire, une proposition d'atelier pédagogique est faite aux groupes d'enfants permettant de poursuivre la découverte de l'exposition par un temps d'expérimentation plastique. Le ou les ateliers sont construits à partir des œuvres et thématiques de l'exposition et sont présentés lors du RDV enseignant en début d'exposition.



Contact
Service des Publics
• 02 98 06 14 43 •

CYCLE 1 >
LYCÉE

INTERVENTION IN SITU.

////////////////////

DUREE DE VISITE ET/OU
DE L'ATELIER :

CYCLE 1 : VISITE LUDIQUE
DE 45 MIN.

CYCLES 2, 3, 4, 5 : VISITE :
45 MIN.

ATELIER OPTIONNEL :
45 MIN / 30€ PAR GROUPE.



RDV
ENSEIGNANT
LE 07/02/2024
14H30 À 16H



RDV
ENSEIGNANT
LE 26/06/2024
14H30 À 16H

ACTION | À L'ŒUVRE ! FEMMES AUTOUR DES NABIS.

Autour de l'exposition temporaire. Du 22 juin au 29 septembre 2024.

Dans l'entourage des artistes Nabis, les femmes sont toujours présentes, qu'elles soient muses, mères, femmes...

L'exposition met en avant ces femmes dans leurs quotidiens, leurs occupations domestiques ou artistiques. Aux côtés des artistes masculins, elles vont également réaliser des tapisseries, broder, peindre, dessiner et même influencer leurs carrières.

Loin de ne vivre que dans l'ombre de leurs illustres maris, ces femmes jouent un rôle important dans l'éclosion du mouvement Nabi.

AXES DE TRAVAIL :

- **Questionner la place et le rôle des femmes dans la société tout en soulignant leur implication dans le mouvement Nabi**
- **Appréhender la diversité des techniques artistiques dites féminines : broderie, tapisserie, couture...**
- **Découvrir les liens entre les artistes et leur entourage féminin, ainsi que le regard porté par les artistes sur les femmes**
- **Contextualiser le développement d'un courant artistique**

ATELIER PÉDAGOGIQUE OPTIONNEL

À chaque exposition temporaire, une proposition d'atelier pédagogique est faite aux groupes d'enfants permettant de poursuivre la découverte de l'exposition par un temps d'expérimentation plastique. Le ou les ateliers sont construits à partir des œuvres et thématiques de l'exposition et sont présentés lors du RDV enseignant en début d'exposition.



Contact
Service des Publics
• 02 98 06 14 43 •

CYCLE 1 >
LYCÉE

INTERVENTION IN SITU.

////////////////////

DURÉE DE VISITE ET/OU
DE L'ATELIER.

CYCLE 1 : VISITE ANIMÉE DE 45 MIN
PAS D'ATELIER PROPOSÉ.

CYCLES 2, 3, 4, 5 : VISITE : 45 MIN.
ATELIER OPTIONNEL : 45 MIN / 30€
PAR GROUPE.





ART ET CULTURE //// MUSÉE DE LA PÊCHE



ACTION |

FORMES ET COULEURS DE LA MER

Promenons-nous dans le musée pour retrouver les formes et les couleurs connues des enfants : une barre à roue ronde, une voile triangulaire, un bateau bleu.

Cette visite réserve plein de découvertes : ce sont les enfants mènent la visite, les objets changent donc d'une visite à l'autre.

Objectifs

- **Découvrir le monde maritime.**
- **Acquérir un vocabulaire maritime.**
- **Découvrir un musée.**



Contact
Service des Publics
• 02 98 97 10 20 •

CYCLE 1

VISITE GRATUITE : 40 MIN.

PAS D'ATELIER.



ART ET CULTURE //// MUSÉE DE LA PÊCHE



ACTION | EN ROUTE POUR LA PÊCHE

Loïc, jeune pêcheur concarnois, a perdu tout son matériel de pêche. Les enfants font le tour des artisans du port (charpentier de marine, voilier...) pour pouvoir reconstituer le matériel de Loïc.

Cette visite est un prétexte pour faire découvrir les différents métiers annexes à la pêche qui animent le port.

Objectifs

- **Interroger l'histoire locale pour découvrir l'évolution de l'économie.**
- **Découvrir la vie d'un port et l'environnement du territoire.**
- **Acquérir un vocabulaire maritime.**



Contact
Service des Publics
• 02 98 97 10 20 •

CYCLES
2 > 3

VISITE GRATUITE :
45 MIN.

PAS D'ATELIER.





ACTION | L'ANNIVERSAIRE DE ZÉBULON

Zébulon, mascotte du Musée de la Pêche, fête aujourd'hui son anniversaire. Nous allons retrouver ses amis à l'aide des indices qu'il nous a laissés. Les élèves font le tour du musée afin de découvrir des animaux marins un peu particulier, comme le cachalot ou encore le poisson scie. Tous ces animaux sont les amis de Zébulon.

Objectifs

- Découvrir le milieu maritime.
- Acquérir des notions de biologie marine.
- Acquérir des notions de géographie.

ATELIER PÉDAGOGIQUE OPTIONNEL

« Album souvenir » : avant de quitter le Musée de la Pêche, les enfants sont invités à créer leur souvenir de l'anniversaire de Zébulon. Accompagnés par une médiatrice culturelle, ils vont réaliser les cartes d'identité des espèces observées et dessiner leur portrait.



Contact
Service des Publics
• 02 98 97 10 20 •

CYCLES
1 ET 2

VISITE GRATUITE : 45 MIN.

ATELIER OPTIONNEL :
45 MIN / 30€ PAR GROUPE.





ACTION | MONSTRES ET MERVEILLES

Dans ses collections le Musée de la Pêche conserve des espèces différentes, étonnantes, monstrueuses... Partons à la découverte de ces animaux marins, et étudions-les.

Les enfants entrent dans la peau d'un apprenti biologiste, et relèvent des informations sur chaque espèce extraordinaire : le cœlacanthe, le poisson-scie ou encore le requin pèlerin. Autant d'espèces qui interrogent l'imaginaire.

Objectifs

- **Découvrir le milieu marin.**
- **Acquérir des notions de biologie marine.**
- **Acquérir des notions de géographie.**
- **Acquérir un vocabulaire maritime.**

ATELIER PÉDAGOGIQUE OPTIONNEL

« **Comment créer un monstre ?** », cycle 2 > collège : avec de l'encre végétale, créons une forme. Puis, avec une craie grasse, soulignons les différentes parties du dessin pour mettre en avant les éléments afin de faire apparaître un monstre.



Contact
Service des Publics
• 02 98 97 10 20 •

CYCLE 2 >
COLLÈGE

VISITE : 45 MIN.

ATELIER OPTIONNEL : 45 MIN
/ 30€ PAR GROUPE.



ACTION |

CONCARNEAU, PORT DE PÊCHE

Cette visite est un plongeon dans l'histoire halieutique de Concarneau. Ville côtière, la pêche a toujours fait partie des activités pratiquées à Concarneau.

Autrefois, cette activité de subsistance n'occupait qu'un segment de la population. Puis, une révolution de nature industrielle a fait évoluer les modes de pêches et les procédés de conservation associés.

Deux poissons : la sardine, puis le thon, ont fait alors la fortune de la cité. Pour les pêcher, de plus en plus d'hommes sont devenus marins.

Compte tenu de ces données économiques, la ville a évolué et procédé à des aménagements portuaires que nous allons découvrir.

Objectifs

- **Découvrir le monde maritime.**
- **Interroger l'histoire locale pour comprendre l'actualité économique de notre territoire.**
- **Acquérir un vocabulaire maritime.**

ATELIER PÉDAGOGIQUE OPTIONNEL

« **Ma boîte de sardines** » : réinventons l'un des éléments économiques majeur de Concarneau : une boîte de sardines. À partir des exemples découverts dans le musée, les élèves créeront leur propre boîte de conserve, du nom au dessin, sans oublier le slogan !

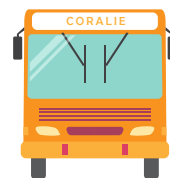


Contact
Service des Publics
•02 98 97 10 20•

CYCLE 3
> LYCÉE

VISITE GRATUITE : 45 MIN.

ATELIER OPTIONNEL :
45 MIN / 30€ PAR GROUPE.



ACTION |

LES ENQUÊTES DU CAPITAINE HÉMÉRICA

Mystère au Musée de la Pêche !

Un cambrioleur s'est introduit dans les salles du musée, il chercherait à dérober l'un des bateaux du musée. A nous de mener l'enquête pour rechercher le bateau en question et le protéger.

Cette visite est un prétexte pour partir à la découverte de l'histoire des navires, des premiers bateaux de la Préhistoire à l'arrivée de la voile, puis du moteur.

Objectifs

- **Découvrir le monde maritime**
- **Découvrir l'évolution de la construction navale**
- **Découvrir l'évolution des bateaux**
- **Acquérir un vocabulaire maritime**

ATELIER PÉDAGOGIQUE OPTIONNEL

« **Existe-t-il un bateau idéal ?** », cycles 2 et 3 : après avoir découvert les évolutions des bateaux de pêche, les élèves sont invités à s'interroger sur ce qu'est un bateau idéal. Selon eux, est-ce un bateau à moteur ou à voile, en bois ou en métal, pour quel type de pêche, combien de personnes composent l'équipage, etc. ?

Cette visite peut être complémentaire avec une découverte du Fonds Explore : 02 98 50 68 40.



Contact
Service des Publics
• 02 98 97 10 20 •

CYCLES
2 ET 3

VISITE GRATUITE : 45 MIN.

ATELIER OPTIONNEL :
45 MIN / 30€ PAR GROUPE.



ACTION |

L'AVENTURE THONIÈRE DES MARINS DE CONCARNEAU

À travers la collection de bateaux, d'objets de travail et de maquettes du Musée de la Pêche, partez à la découverte de l'histoire du port de Concarneau et des pratiques de pêche des marins en Cornouaille sud.

Cette visite pédagogique a pour objectif de relater l'aventure thonière des marins de Concarneau, qui débute en pleine crise sardinière au début des années 1900 et qui se poursuit aujourd'hui avec une pêche industrielle du thon tropical.

Objectifs

- Découvrir le monde maritime
- Interroger l'histoire locale pour comprendre l'actualité économique de notre territoire
- Découvrir l'évolution des bateaux
- Acquérir des notions de biologie marine
- Acquérir des notions de géographie
- Acquérir un vocabulaire maritime

ATELIER PÉDAGOGIQUE OPTIONNEL

« Packaging », cycle 2 au lycée : en se mettant dans la peau d'un employé de conserverie, à partir d'une vraie boîte de thon, les élèves créent le « packaging » du thon transformé dans leur usine.

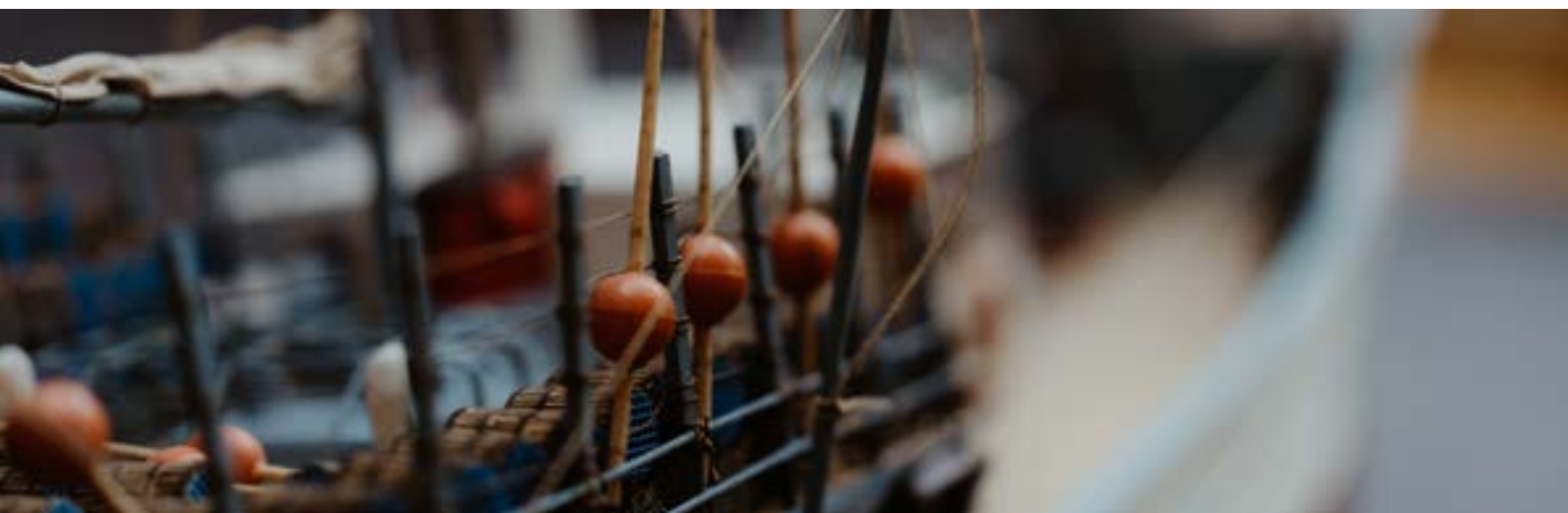


Contact
Service des Publics
• 02 98 97 10 20 •

CYCLE 2
> LYCÉE

VISITE GRATUITE
45 MIN.

ATELIER OPTIONNEL :
45 MIN / 30€ PAR
GROUPE (MATÉRIEL
FOURNI).



ACTION | DÉFI D'OCÉAN

La mer est un milieu exceptionnel ! Invitant à l'imaginaire, au voyage et aux loisirs pour la plupart d'entre nous, c'est aussi l'un des plus vastes lieux de travail, notamment celui des pêcheurs. Grâce aux collections du Musée de la Pêche, les élèves découvrent différentes techniques de pêches professionnelles (type de bateaux, zones de pêche, données réglementaires, etc...) et échangent sur les enjeux et les évolutions du métier de pêcheur. À travers les collections du musée, cette visite sensibilise et interpelle chacun d'entre nous sur ce monde fragile.

AXES DE TRAVAIL :

- **Découvrir le monde maritime et en acquérir le vocabulaire.**
- **Sensibiliser les enfants aux évolutions de l'activité de pêche et à son impact sur l'environnement dans un contexte de développement durable.**

ATELIER PÉDAGOGIQUE OPTIONNEL

« **Je relève le défi ?** » : sous forme de jeu de rôle, les enfants constituent leurs équipages, prennent leurs décisions et mènent une campagne de pêche avec ses aléas et envisagent les conséquences qui en découlent. Une expérience qui invite à l'échange et à la confrontation des points de vue. Le matériel est fourni par le musée.

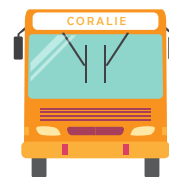


Contact
Service des Publics
• 02 98 97 10 20 •

CM1
> LYCÉE

VISITE GRATUITE : 45 MIN.

ATELIER OPTIONNEL :
45 MIN / 30€ PAR GROUPE
(MATÉRIEL FOURNI).



ACTION |

LA MER AU MENU

Le Musée de la Pêche vous propose une visite participative sur la consommation des produits de la mer. À partir de produits de consommation courante, les élèves se questionnent sur :

- la provenance du poisson,
- les différentes techniques pour le pêcher,
- le parcours du poisson de l'océan jusqu'à l'assiette,
- quelles sont les espèces locales,
- les métiers de la filière halieutique.

Pour les classes de cycle 2, à l'aide d'une médiatrice, les enfants retracent le parcours d'un poisson depuis la mer jusqu'à l'assiette. A partir du cycle 3, en s'appuyant sur des contenus variés (objets, vidéos, outils de pêche, dioramas, bateaux...) les élèves découvrent un produit alimentaire du quotidien et complètent des informations qu'ils restitueront ensuite au reste du groupe.

AXES DE TRAVAIL :

- **Découvrir le monde maritime et en acquérir le vocabulaire.**
- **Intéresser les élèves à l'économie locale et présenter différentes filières professionnelles.**
- **Découvrir le parcours du poisson entre l'océan et l'assiette.**
- **Sensibiliser les enfants aux évolutions de l'activité de pêche et à son impact sur l'environnement dans un contexte de développement durable.**



Contact
Service des Publics
• 02 98 97 10 20 •

CP > LYCÉE

CYCLE 2 : 45 MIN
LYCÉE : 1H30 / 30€
PAR GROUPE (MATÉRIEL
FOURNI).

CYCLE 3 > LYCÉE
: DÉCOUVERTE
PARTICIPATIVE 1H30.

